

Prévenir le bruit pour une vie plus au calme

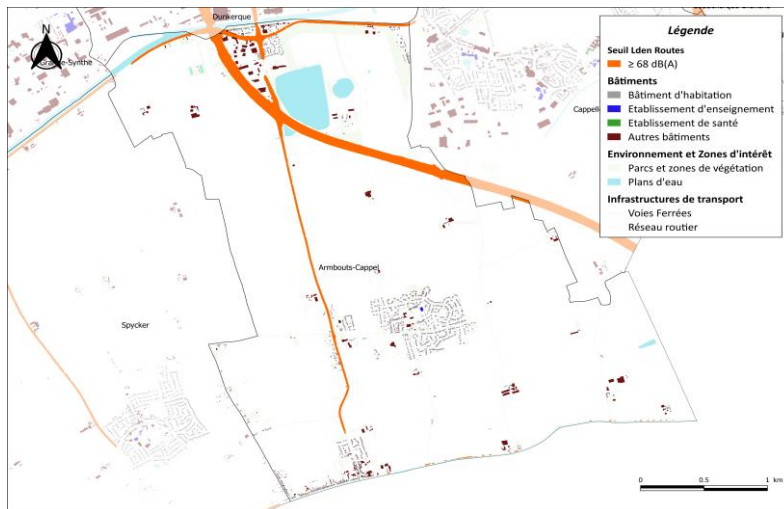
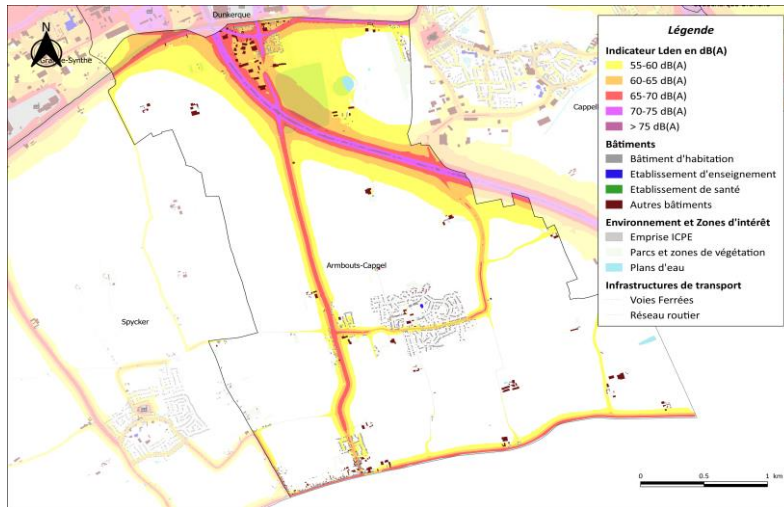
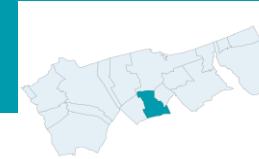
COMMUNAUTÉ URBAINE DE DUNKERQUE



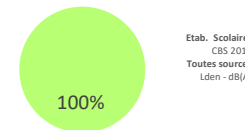
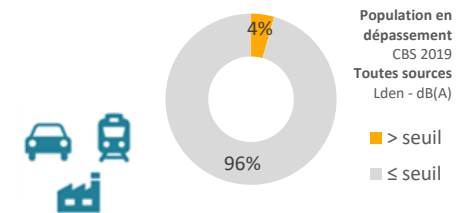
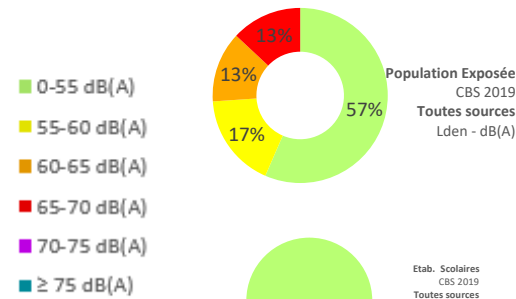
Plan de Prévention du Bruit dans l'Environnement
3ème échéance

Livre III : Données locales par communes

Analyse PPBE par commune Armbouts-Cappel



| | | |
|--|--------------------------------------|-----------------------|
| | Superficie | 10,15 km ² |
| | Population totale | 2300 hbts |
| | Bâtiments d'habitation | 1021 bât. |
| | Etablissements d'enseignement | 1 |
| | Etablissements de santé | 0 |



Aucun établissement de santé

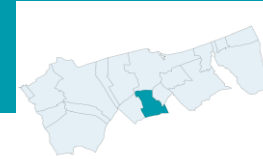
| Lden dB(A) | Population (arrondi à la centaine) | % | Etablissements sensibles | % |
|------------|------------------------------------|-----|--------------------------|------|
| 0 à 55 | 1300 | 57% | 1 | 100% |
| 55 à 60 | 400 | 17% | 0 | 0% |
| 60 à 65 | 300 | 13% | 0 | 0% |
| 65 à 70 | 300 | 13% | 0 | 0% |
| 70 à 75 | 0 | 0% | 0 | 0% |
| ≥ 75 | 0 | 0% | 0 | 0% |
| DépasT | 100 | 4% | 0 | 0% |

2020

COMMUNAUTÉ
URBAINE
DE DUNKERQUE



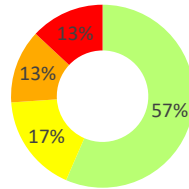
Analyse PPBE par commune Armbouts-Cappel



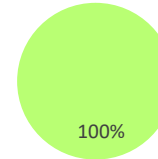
0

ICPE-A de forte bruyance

- **Impact sonore ICPE :** déterminé sur la base des obligations réglementaires définies par arrêté préfectoral.
- **Sa représentation** peut à ce titre sous-estimer l'impact réel d'un site
- **Mise en place** d'un observatoire des nuisances sonores sur le territoire de la CUD : www.dkbel.fr



Population exposée



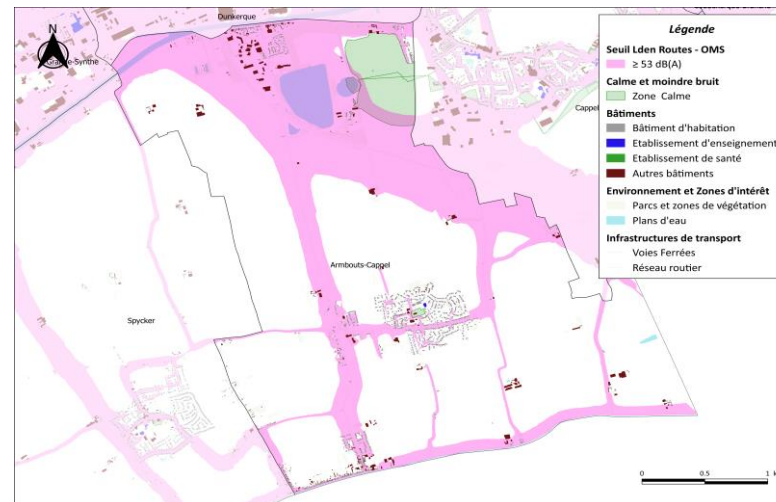
Etablissements scolaires



Aucun impact ferroviaire

Aucun établissement de santé

- Application dK'CLIC disponible sur Android et Apple
- **Objectifs :** Informer la population et alerter les services de la CUD
- Peut être utilisé pour signaler les nuisances sonores
- **Plus d'informations :** <https://www.communaute-urbaine-dunkerque.fr/services-en-ligne/dkclic/>



Plus d'informations sur les CBS et les PPBE :

<https://www.bruit.fr/ressources/dossiers-thematiques/cartes-de-bruit-et-ppbe>

Surface exposée - Seuil OMS

Sur la commune, le pourcentage de la surface au-dessus des seuils OMS pour l'indicateur Lden est de : **34,8%**



Zones à Enjeux :

0



Zones calmes :

4

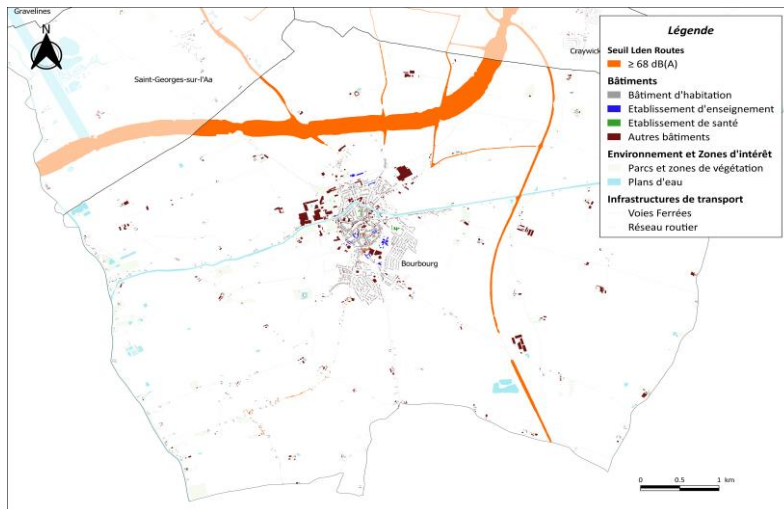
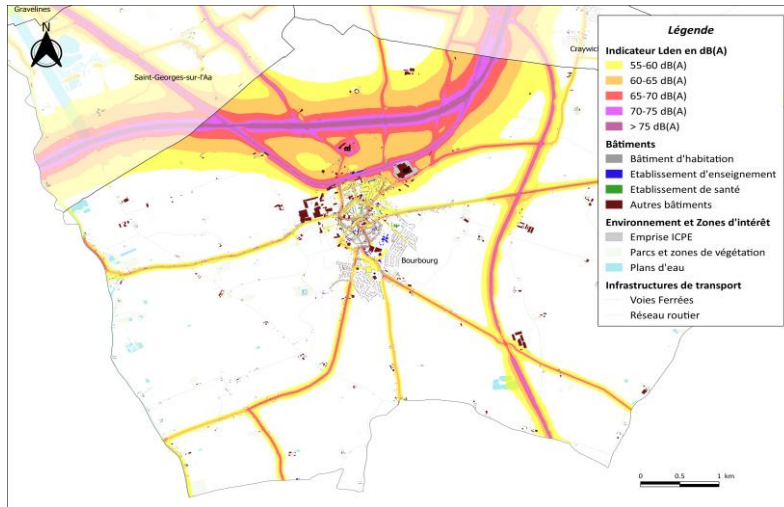
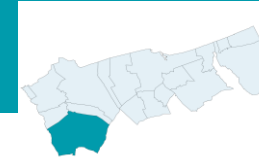
Des actions de réduction du bruit ont été réalisées.
Pour plus de détails, cf. Cahier 2 du PPBE

2020

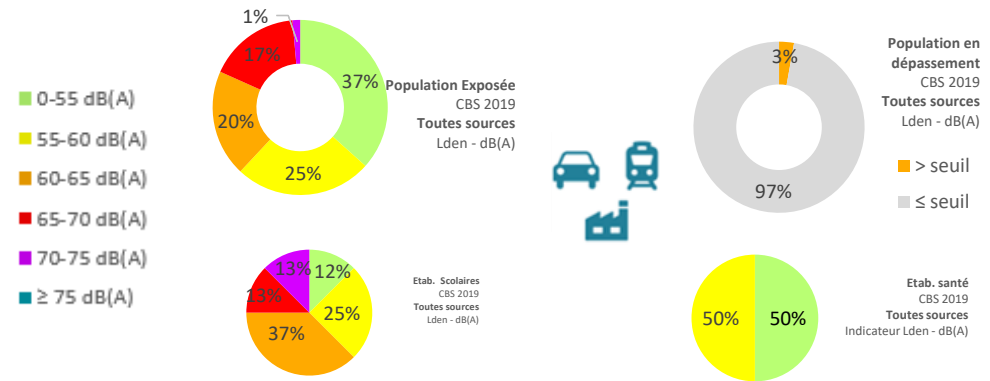
COMMUNAUTÉ
URBAINE
DE DUNKERQUE



Analyse PPBE par commune Bourbourg



| | | |
|--|--------------------------------------|-----------------------|
| | Superficie | 38,49 km ² |
| | Population totale | 7100 hbts |
| | Bâtiments d'habitation | 2607 bât. |
| | Etablissements d'enseignement | 8 |
| | Etablissements de santé | 2 |



| Lden dB(A) | Population (arrondi à la centaine) | % | Etablissements sensibles | % |
|---------------|------------------------------------|-----|--------------------------|-----|
| 0 à 55 | 2600 | 37% | 2 | 20% |
| 55 à 60 | 1800 | 25% | 3 | 30% |
| 60 à 65 | 1400 | 20% | 3 | 30% |
| 65 à 70 | 1200 | 17% | 1 | 10% |
| 70 à 75 | 100 | 1% | 1 | 10% |
| ≥ 75 | 0 | 0% | 0 | 0% |
| DépasT | 200 | 3% | 1 | 10% |

Carte de Bruit Stratégique réalisée dans le cadre de la directive européenne 2002/49/CE

Sources : ©BDTopo - IGN - Communauté Urbaine de Dunkerque

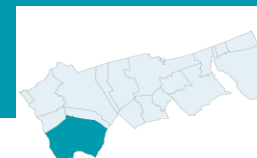
Edition 2020 / SIM ENGINEERING

2020

COMMUNAUTÉ
URBAINE
DE DUNKERQUE



Analyse PPBE par commune Bourbourg

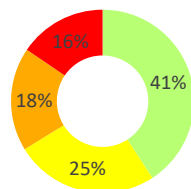


2

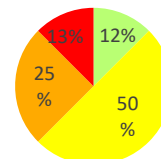
ICPE-A de forte bruyance

- **Impact sonore ICPE :** déterminé sur la base des obligations réglementaires définies par arrêté préfectoral.
- **Sa représentation** peut à ce titre sous-estimer l'impact réel d'un site
- **Mise en place** d'un observatoire des nuisances sonores sur le territoire de la CUD : www.dkbel.fr

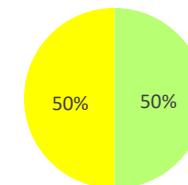
- Application dK'CLIC disponible sur Android et Apple
- **Objectifs :** Informer la population et alerter les services de la CUD
- Peut être utilisé pour signaler les nuisances sonores
- **Plus d'informations :** <https://www.communaute-urbaine-dunkerque.fr/services-en-ligne/dkcllc/>



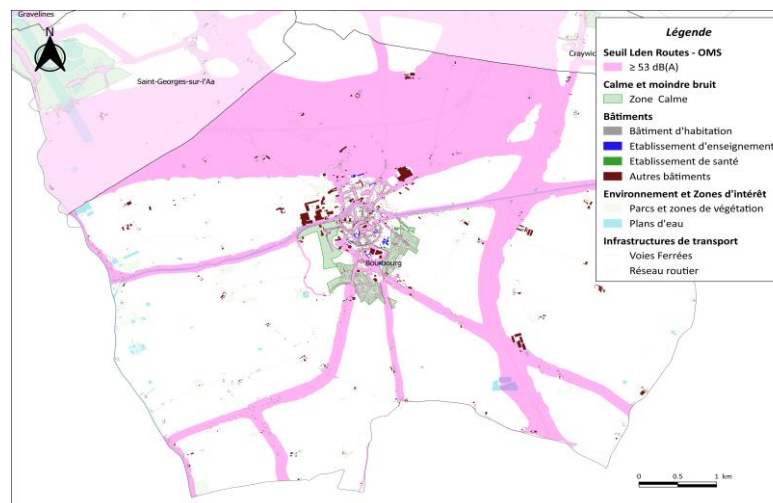
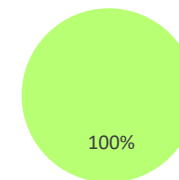
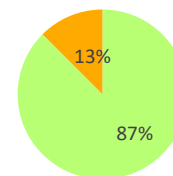
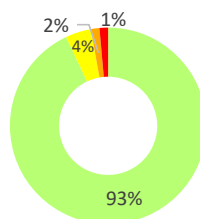
Population exposée



Etablissements scolaires



Etablissements de santé



Surface exposée - Seuil OMS

Sur la commune, le pourcentage de la surface au-dessus des seuils OMS pour l'indicateur Lden est de :
28,4%



Zones à Enjeux :

0



Zones calmes :

8

Des actions de réduction du bruit ont été réalisées.
Pour plus de détails, cf. Cahier 2 du PPBE

Plus d'informations sur les CBS et les PPBE :

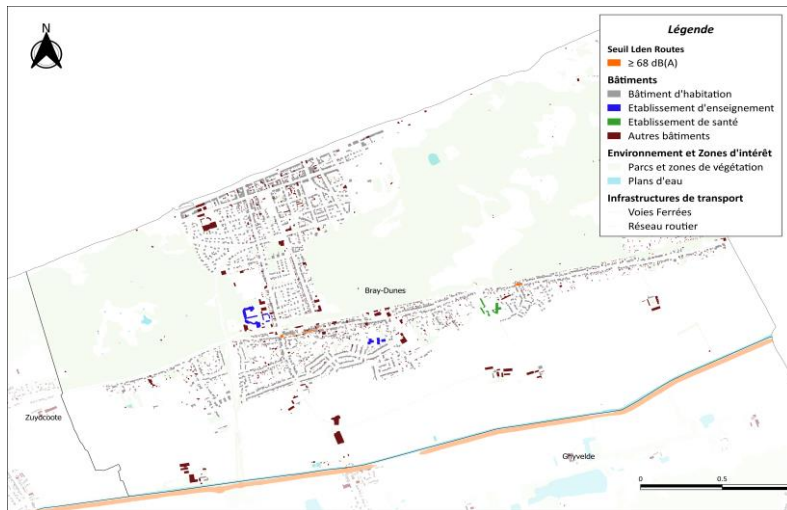
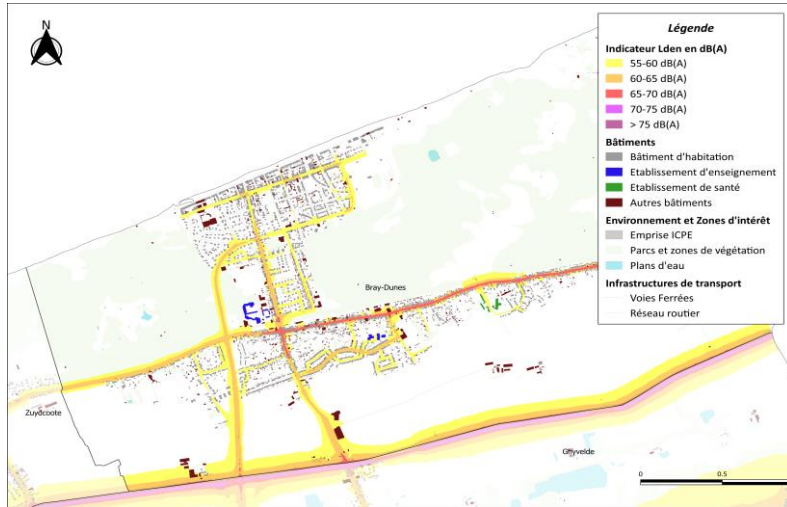
<https://www.bruit.fr/ressources/dossiers-thematiques/cartes-de-bruit-et-ppbe>

2020

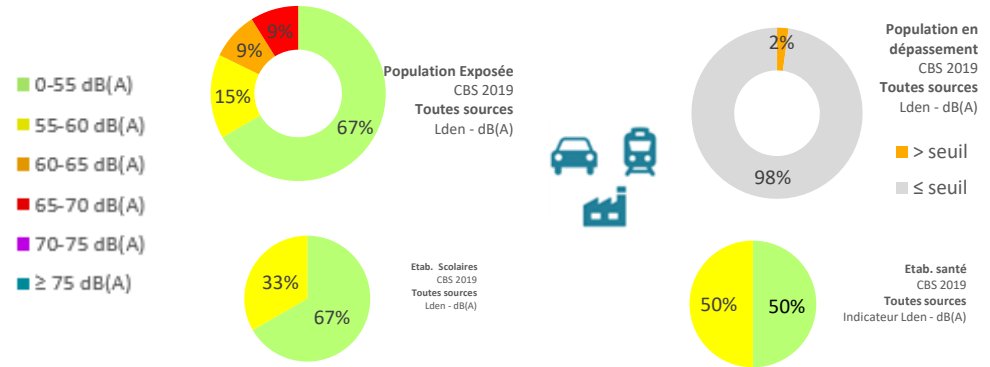
COMMUNAUTÉ
URBAINE
DE DUNKERQUE



Analyse PPBE par commune Bray-Dunes



| | | |
|--|--------------------------------------|----------------------|
| | Superficie | 8,57 km ² |
| | Population totale | 4600 hbts |
| | Bâtiments d'habitation | 2537 bât. |
| | Etablissements d'enseignement | 6 |
| | Etablissements de santé | 2 |



| Lden dB(A) | Population (arrondi à la centaine) | % | Etablissements sensibles | % |
|------------|------------------------------------|-----|--------------------------|-----|
| 0 à 55 | 3000 | 65% | 5 | 63% |
| 55 à 60 | 700 | 15% | 3 | 38% |
| 60 à 65 | 400 | 9% | 0 | 0% |
| 65 à 70 | 400 | 9% | 0 | 0% |
| 70 à 75 | 0 | 0% | 0 | 0% |
| ≥ 75 | 0 | 0% | 0 | 0% |
| DépasT | 100 | 2% | 0 | 0% |

Carte de Bruit Stratégique réalisée dans le cadre de la directive européenne 2002/49/CE

Sources : ©BDTopo - IGN - Communauté Urbaine de Dunkerque

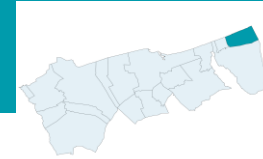
Edition 2020 / SIM ENGINEERING

2020

COMMUNAUTÉ
URBAINE
DE DUNKERQUE



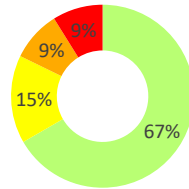
Analyse PPBE par commune Bray-Dunes



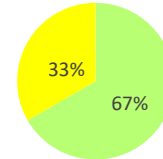
0

ICPE-A de forte bruyance

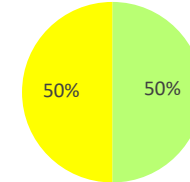
- **Impact sonore ICPE :** déterminé sur la base des obligations réglementaires définies par arrêté préfectoral.
- **Sa représentation** peut à ce titre sous-estimer l'impact réel d'un site
- **Mise en place** d'un observatoire des nuisances sonores sur le territoire de la CUD : www.dkbel.fr



Population exposée



Etablissements scolaires

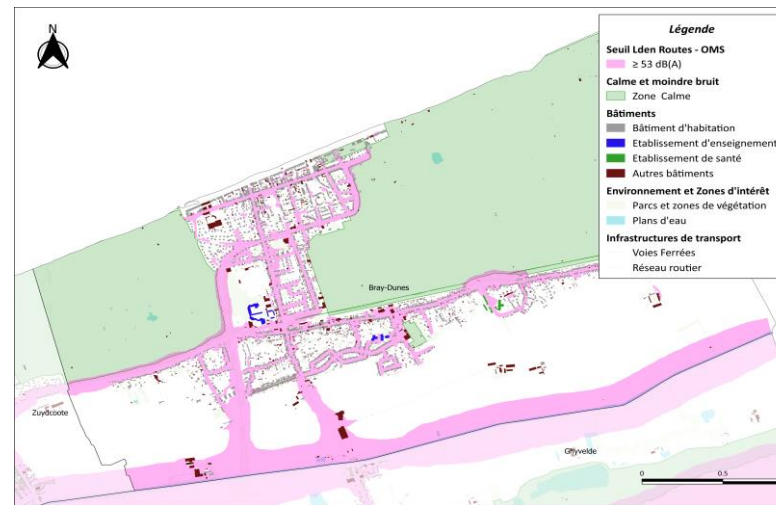


Etablissements de santé



Aucun impact ferroviaire

- Application dK'CLIC disponible sur Android et Apple
- **Objectifs :** Informer la population et alerter les services de la CUD
- Peut être utilisé pour signaler les nuisances sonores
- **Plus d'informations :** <https://www.communauté-urbaine-dunkerque.fr/services-en-ligne/dkclc/>



Plus d'informations sur les CBS et les PPBE :

<https://www.bruit.fr/ressources/dossiers-thematiques/cartes-de-bruit-et-ppbe>

Surface exposée - Seuil OMS

Sur la commune, le pourcentage de la surface au-dessus des seuils OMS pour l'indicateur Lden est de :

18,2%



Zones à Enjeux :

0



Zones calmes :

6

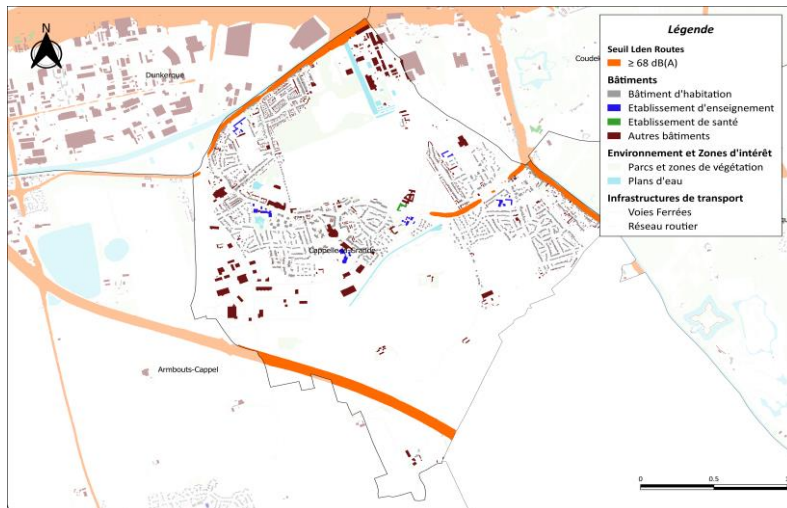
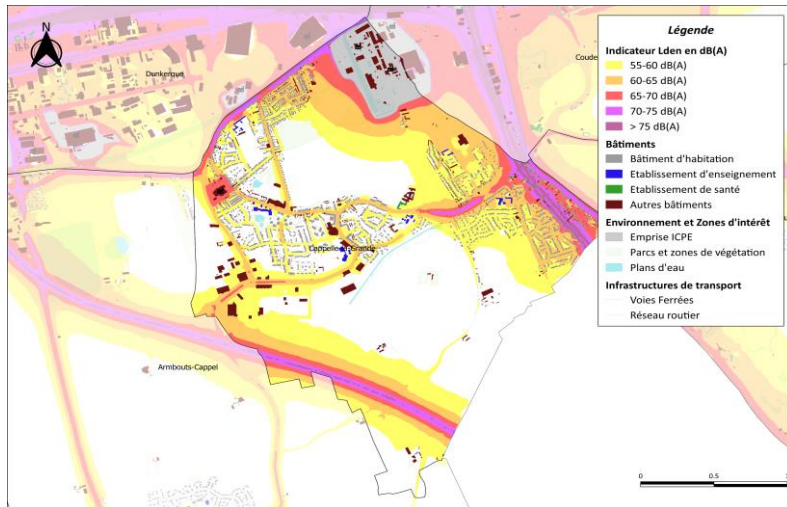
Des actions de réduction du bruit ont été réalisées.
Pour plus de détails, cf. Cahier 2 du PPBE

2020

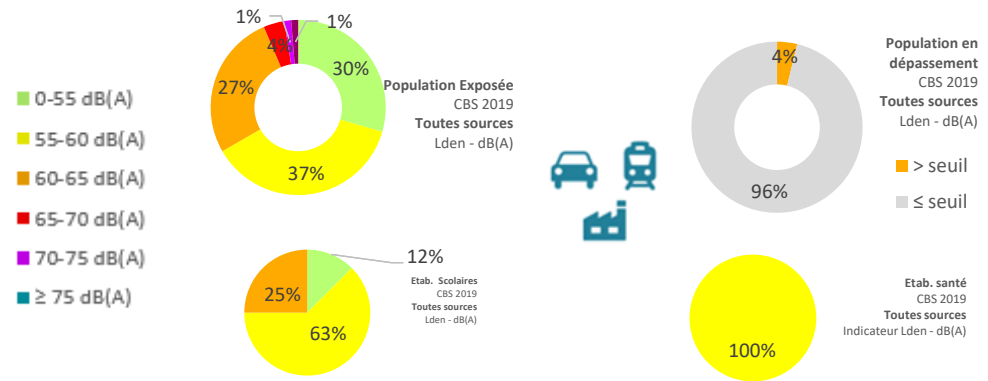
COMMUNAUTÉ
URBAINE
DE DUNKERQUE



Analyse PPBE par commune Cappelle-la-Grande



| | | |
|--|--------------------------------------|----------------------|
| | Superficie | 5,46 km ² |
| | Population totale | 7900 hbts |
| | Bâtiments d'habitation | 2449 bât. |
| | Etablissements d'enseignement | 8 |
| | Etablissements de santé | 1 |



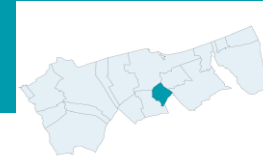
| Lden dB(A) | Population (arrondi à la centaine) | % | Etablissements sensibles | % |
|---------------|---------------------------------------|-----|-----------------------------|-----|
| 0 à 55 | 2300 | 29% | 1 | 11% |
| 55 à 60 | 2900 | 37% | 6 | 67% |
| 60 à 65 | 2100 | 27% | 2 | 22% |
| 65 à 70 | 300 | 4% | 0 | 0% |
| 70 à 75 | 100 | 1% | 0 | 0% |
| ≥ 75 | 100 | 1% | 0 | 0% |
| DépasT | 300 | 4% | 0 | 0% |

Carte de Bruit Stratégique réalisée dans le cadre de la directive européenne 2002/49/CE

Sources : ©BDTopo - IGN - Communauté Urbaine de Dunkerque

Edition 2020 / SIM ENGINEERING

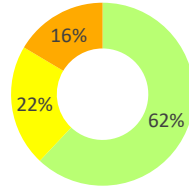
Analyse PPBE par commune Cappelle-la-Grande



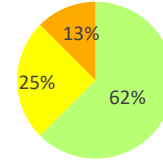
3

ICPE-A de forte bruyance

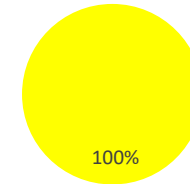
- **Impact sonore ICPE :** déterminé sur la base des obligations réglementaires définies par arrêté préfectoral.
- **Sa représentation** peut à ce titre sous-estimer l'impact réel d'un site
- **Mise en place** d'un observatoire des nuisances sonores sur le territoire de la CUD : www.dkbel.fr



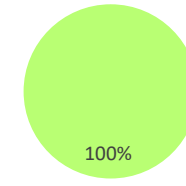
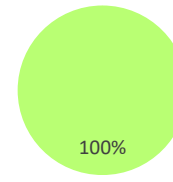
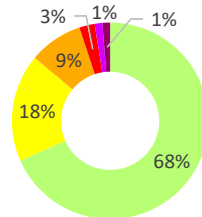
Population exposée



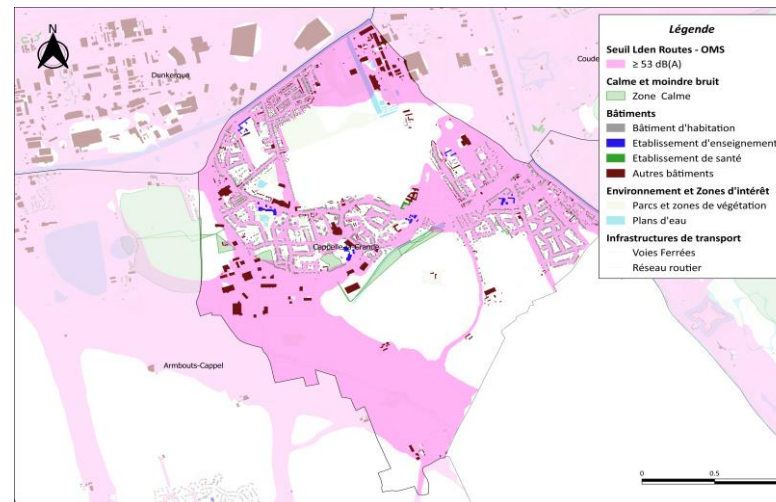
Etablissements scolaires



Etablissements de santé



- Application dK'CLIC disponible sur Android et Apple
- **Objectifs :** Informer la population et alerter les services de la CUD
- Peut être utilisé pour signaler les nuisances sonores
- **Plus d'informations :** <https://www.communaute-urbaine-dunkerque.fr/services-en-ligne/dkclic/>



Surface exposée - Seuil OMS
Sur la commune, le pourcentage de la surface au-dessus des seuils OMS pour l'indicateur Lden est de : **53,2%**

Zones à Enjeux :
0
Zones calmes :
6

Des actions de réduction du bruit ont été réalisées.
Pour plus de détails, cf. Cahier 2 du PPBE

Plus d'informations sur les CBS et les PPBE :

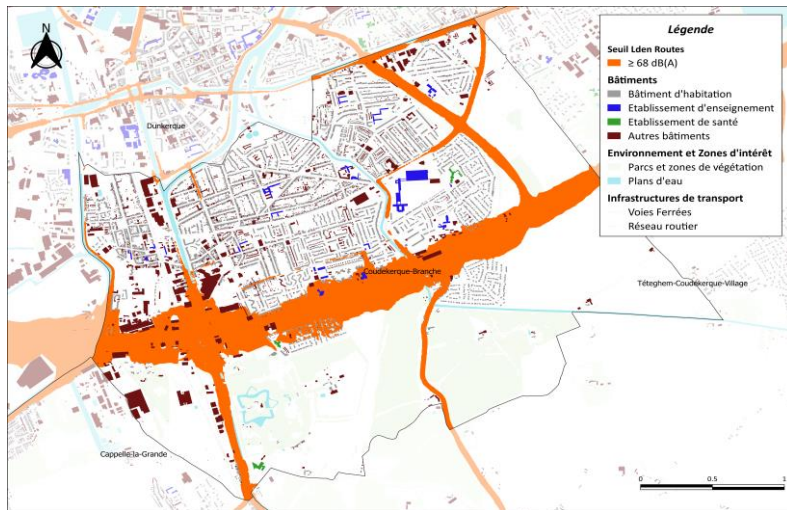
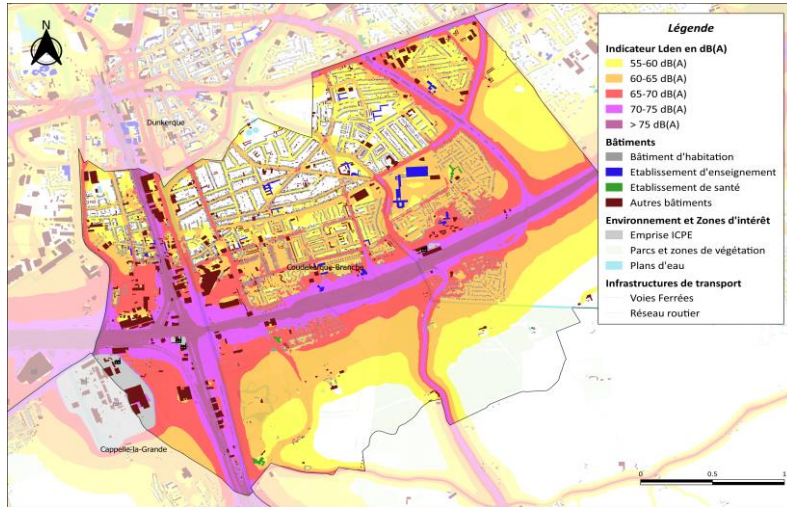
<https://www.bruit.fr/ressources/dossiers-thematiques/cartes-de-bruit-et-ppbe>

2020

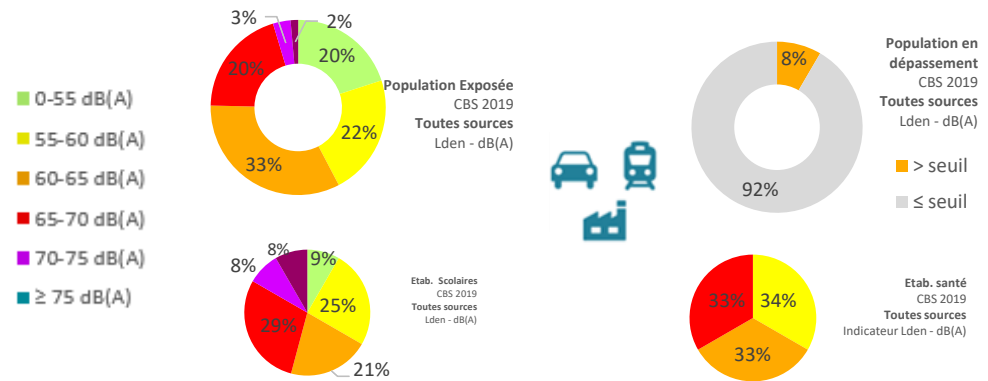
COMMUNAUTÉ
URBAINE
DE DUNKERQUE



Analyse PPBE par commune Coudekerque-Branche



| | | |
|--|--------------------------------------|----------------------|
| | Superficie | 9,14 km ² |
| | Population totale | 21400 hbts |
| | Bâtiments d'habitation | 7220 bât. |
| | Etablissements d'enseignement | 24 |
| | Etablissements de santé | 3 |



| Lden dB(A) | Population (arrondi à la centaine) | % | Etablissements sensibles | % |
|---------------|------------------------------------|-----------|--------------------------|------------|
| 0 à 55 | 4300 | 20% | 2 | 7% |
| 55 à 60 | 4800 | 22% | 7 | 26% |
| 60 à 65 | 7100 | 33% | 6 | 22% |
| 65 à 70 | 4300 | 20% | 8 | 30% |
| 70 à 75 | 700 | 3% | 2 | 7% |
| ≥ 75 | 300 | 1% | 2 | 7% |
| DépasT | 1800 | 8% | 5 | 19% |

Carte de Bruit Stratégique réalisée dans le cadre de la directive européenne 2002/49/CE

Sources : ©BDTopo - IGN - Communauté Urbaine de Dunkerque

Edition 2020 / SIM ENGINEERING

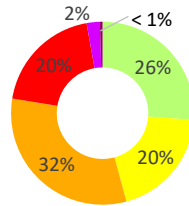
Analyse PPBE par commune Coudekerque-Branche



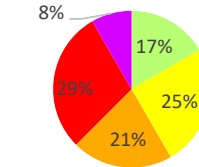
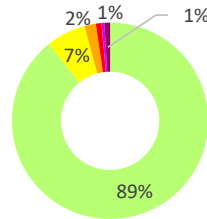
4

ICPE-A de forte bruyance

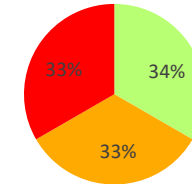
- **Impact sonore ICPE :** déterminé sur la base des obligations réglementaires définies par arrêté préfectoral.
- **Sa représentation** peut à ce titre sous-estimer l'impact réel d'un site
- **Mise en place** d'un observatoire des nuisances sonores sur le territoire de la CUD : www.dkbel.fr



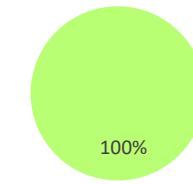
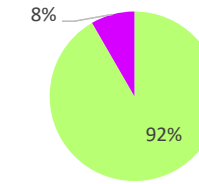
Population exposée



Etablissements scolaires



Etablissements de santé



Surface exposée - Seuil OMS

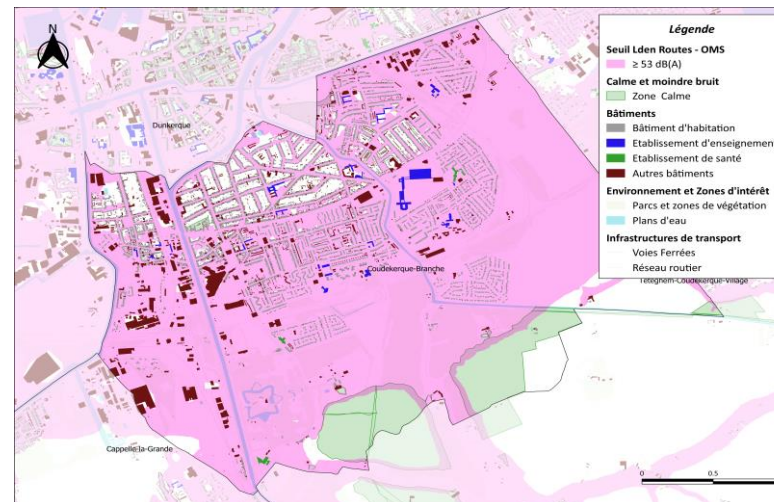
Sur la commune, le pourcentage de la surface au-dessus des seuils OMS pour l'indicateur Lden est de : **82,2%**

Zones à Enjeux : **0**

Zones calmes : **6**

Des actions de réduction du bruit ont été réalisées. Pour plus de détails, cf. Cahier 2 du PPBE

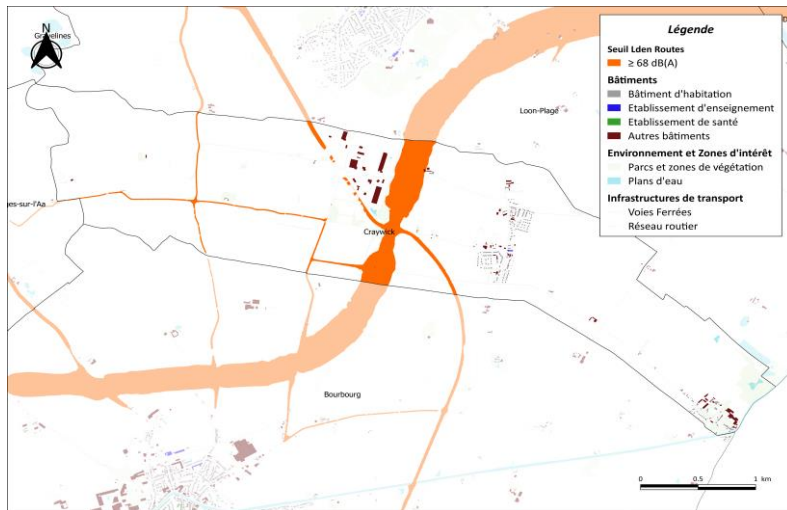
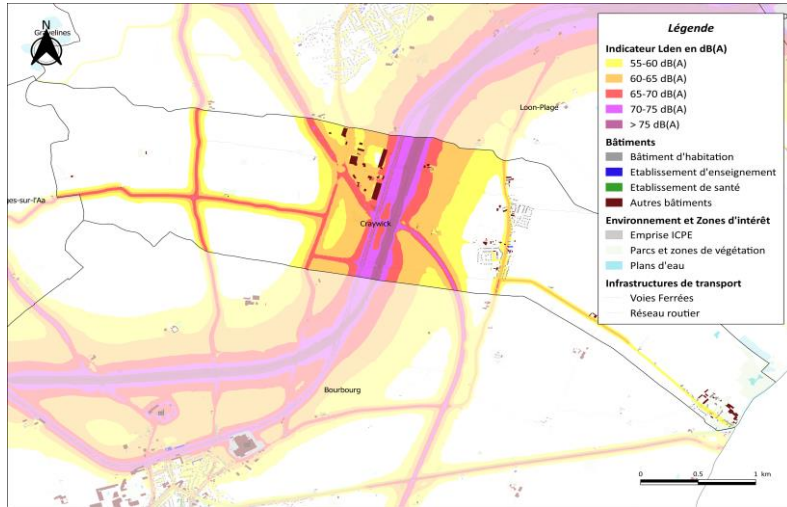
- Application dK'CLIC disponible sur Android et Apple
- **Objectifs :** Informer la population et alerter les services de la CUD
- Peut être utilisé pour signaler les nuisances sonores
- **Plus d'informations :** <https://www.communaute-urbaine-dunkerque.fr/services-en-ligne/dkcllc/>



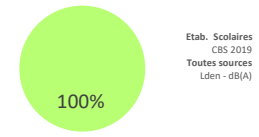
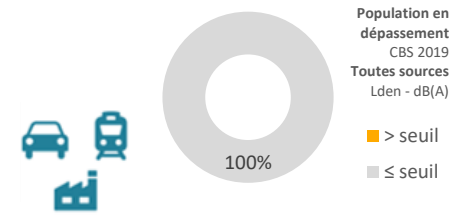
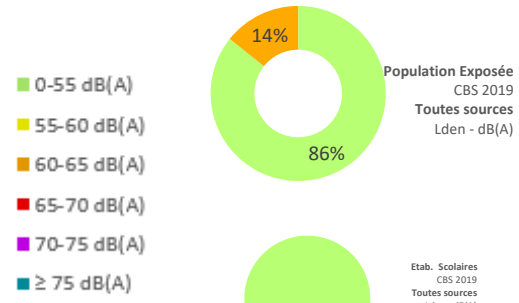
Plus d'informations sur les CBS et les PPBE :

<https://www.bruit.fr/ressources/dossiers-thematiques/cartes-de-bruit-et-ppbe>

Analyse PPBE par commune Craywick



| | | |
|--|--------------------------------------|----------------------|
| | Superficie | 7,73 km ² |
| | Population totale | 700 hbts |
| | Bâtiments d'habitation | 228 bât. |
| | Etablissements d'enseignement | 2 |
| | Etablissements de santé | 0 |



Aucun établissement de santé

| Lden dB(A) | Population (arrondi à la centaine) | % | Etablissements sensibles | % |
|------------|------------------------------------|-----|--------------------------|------|
| 0 à 55 | 600 | 86% | 2 | 100% |
| 55 à 60 | 0 | 0% | 0 | 0% |
| 60 à 65 | 100 | 14% | 0 | 0% |
| 65 à 70 | 0 | 0% | 0 | 0% |
| 70 à 75 | 0 | 0% | 0 | 0% |
| ≥ 75 | 0 | 0% | 0 | 0% |
| DépasT | 0 | 0% | 0 | 0% |

2020

COMMUNAUTÉ
URBAINE
DE DUNKERQUE



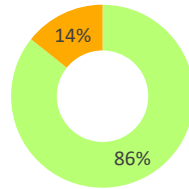
Analyse PPBE par commune Craywick



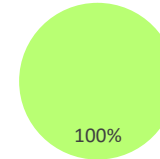
0

ICPE-A de forte bruyance

- **Impact sonore ICPE :** déterminé sur la base des obligations réglementaires définies par arrêté préfectoral.
- **Sa représentation** peut à ce titre sous-estimer l'impact réel d'un site
- **Mise en place** d'un observatoire des nuisances sonores sur le territoire de la CUD : www.dkbel.fr



Population exposée



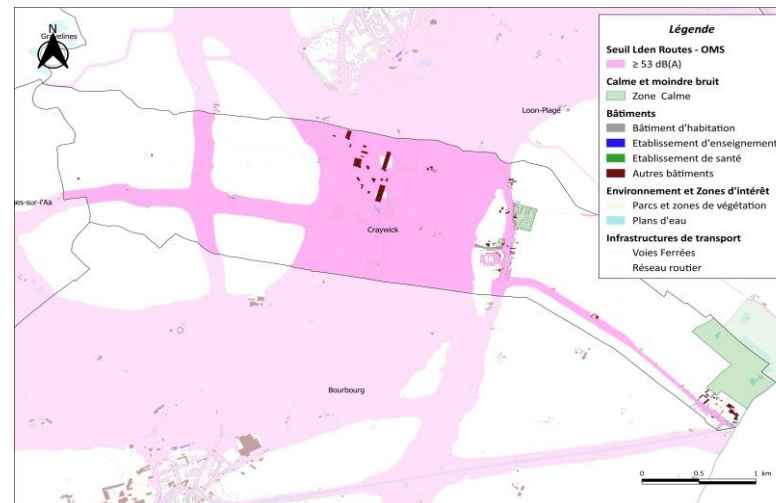
Etablissements scolaires



Aucun impact ferroviaire

Aucun établissement de santé

- Application dK'CLIC disponible sur Android et Apple
- **Objectifs :** Informer la population et alerter les services de la CUD
- Peut être utilisé pour signaler les nuisances sonores
- **Plus d'informations :** <https://www.communaute-urbaine-dunkerque.fr/services-en-ligne/dkcllc/>



Plus d'informations sur les CBS et les PPBE :

<https://www.bruit.fr/ressources/dossiers-thematiques/cartes-de-bruit-et-ppbe>

Surface exposée - Seuil OMS

Sur la commune, le pourcentage de la surface au-dessus des seuils OMS pour l'indicateur Lden est de :

39,2%



Zones à Enjeux :

0



Zones calmes :

4

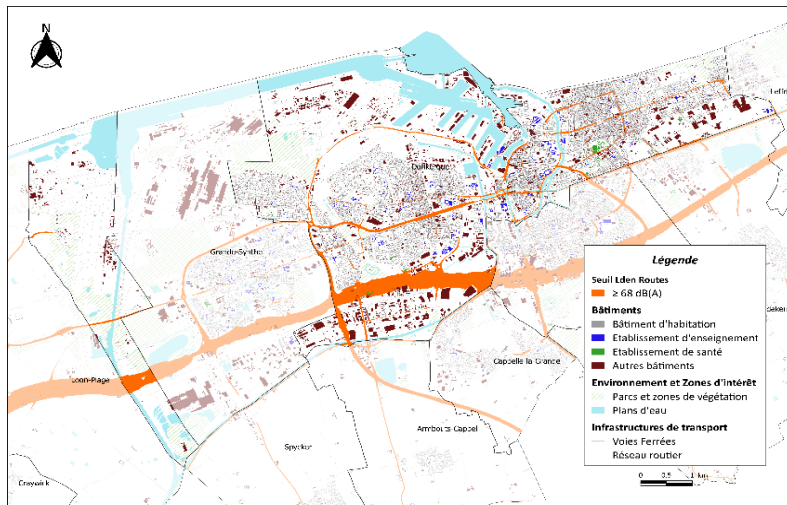
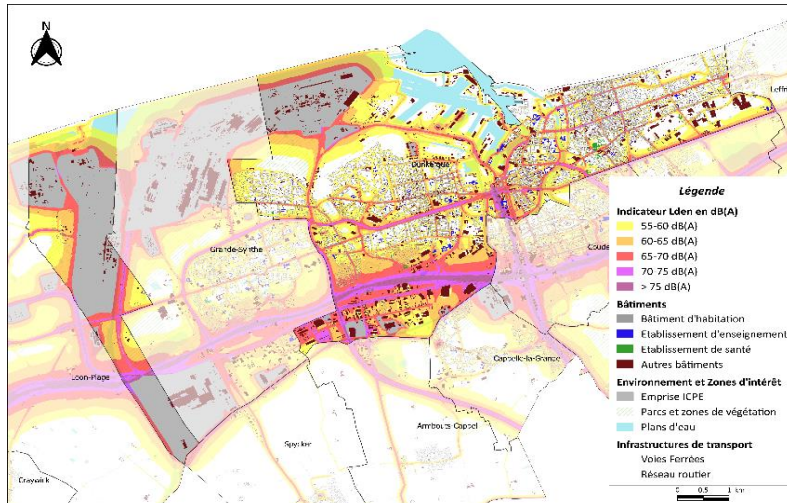
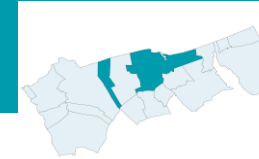
Des actions de réduction du bruit ont été réalisées.
Pour plus de détails, cf. Cahier 2 du PPBE

2020

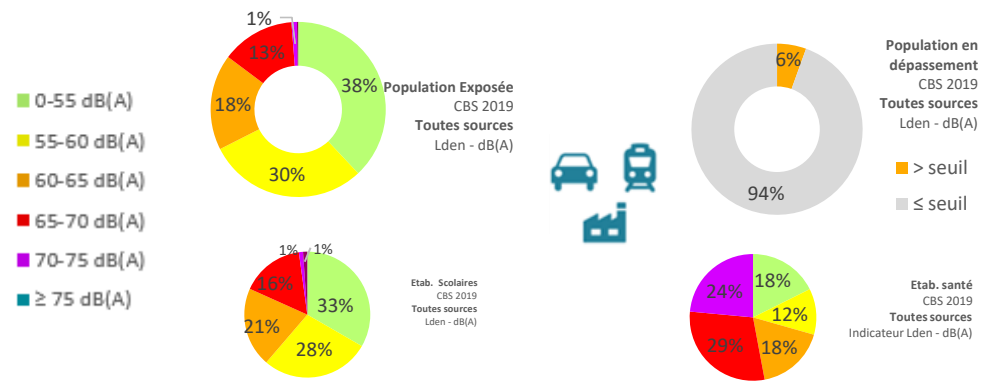
COMMUNAUTÉ
URBAINE
DE DUNKERQUE



Analyse PPBE par commune Dunkerque



| | | |
|--|--------------------------------------|-----------------------|
| | Superficie | 43,89 km ² |
| | Population totale | 88900 hbts |
| | Bâtiments d'habitation | 22748 bât. |
| | Etablissements d'enseignement | 93 |
| | Etablissements de santé | 17 |



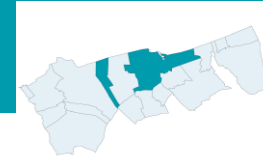
| Lden dB(A) | Population (arrondi à la centaine) | % | Etablissements sensibles | % |
|---------------|------------------------------------|-----------|--------------------------|------------|
| 0 à 55 | 33700 | 38% | 34 | 31% |
| 55 à 60 | 26200 | 29% | 28 | 25% |
| 60 à 65 | 15700 | 18% | 22 | 20% |
| 65 à 70 | 12000 | 13% | 20 | 18% |
| 70 à 75 | 900 | 1% | 5 | 5% |
| ≥ 75 | 200 | 0% | 1 | 1% |
| DépasT | 4900 | 6% | 12 | 11% |

Carte de Bruit Stratégique réalisée dans le cadre de la directive européenne 2002/49/CE

Sources : ©BDTopo - IGN - Communauté Urbaine de Dunkerque

Edition 2020 / SIM ENGINEERING

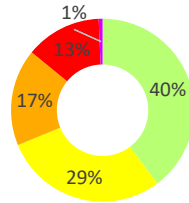
Analyse PPBE par commune Dunkerque



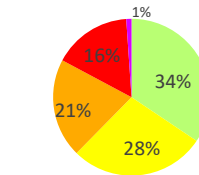
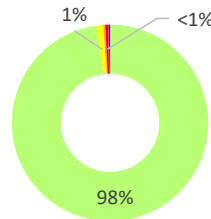
23

ICPE-A de forte bruyance

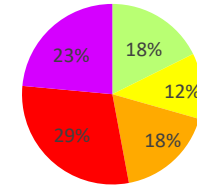
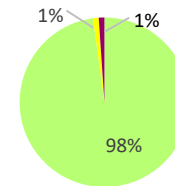
- **Impact sonore ICPE :** déterminé sur la base des obligations réglementaires définies par arrêté préfectoral.
- **Sa représentation** peut à ce titre sous-estimer l'impact réel d'un site
- **Mise en place** d'un observatoire des nuisances sonores sur le territoire de la CUD : www.dkbel.fr



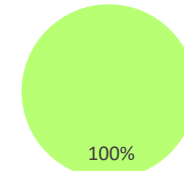
Population exposée



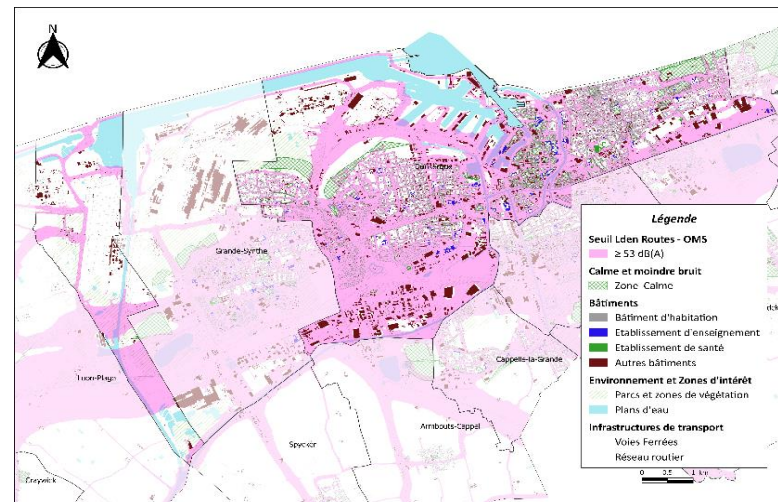
Etablissements scolaires



Etablissements de santé



- Application dK'CLIC disponible sur Android et Apple
- **Objectifs :** Informer la population et alerter les services de la CUD
- Peut être utilisé pour signaler les nuisances sonores
- **Plus d'informations :** <https://www.communaute-urbaine-dunkerque.fr/services-en-ligne/dkclic/>



Plus d'informations sur les CBS et les PPBE :

<https://www.bruit.fr/ressources/dossiers-thematiques/cartes-de-bruit-et-ppbe>

Surface exposée - Seuil OMS

Sur la commune, le pourcentage de la surface au-dessus des seuils OMS pour l'indicateur Lden est de :

53,7%



Zones à Enjeux :

0



Zones calmes :

46

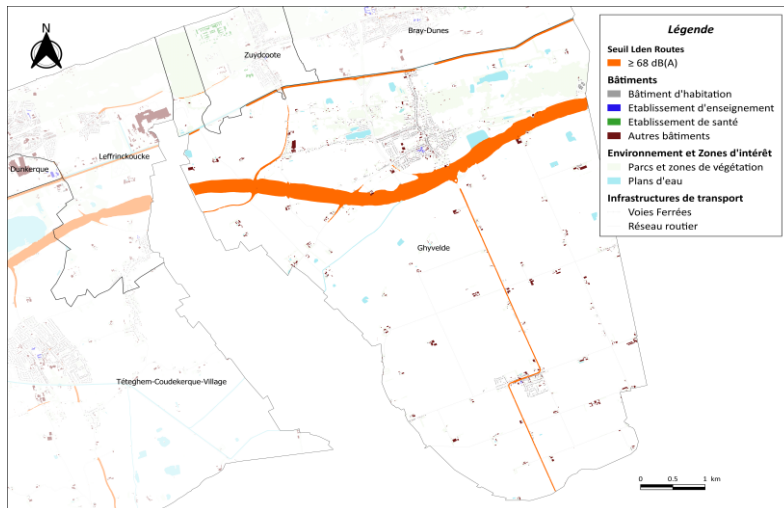
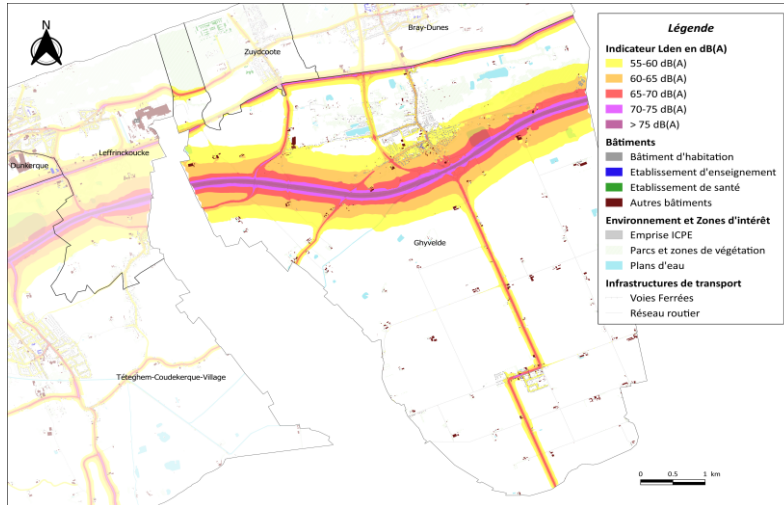
Des actions de réduction du bruit ont été réalisées.
Pour plus de détails, cf. Cahier 2 du PPBE

2020

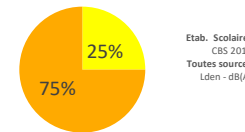
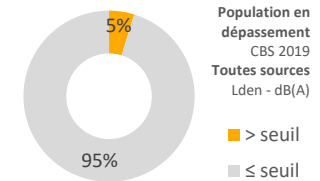
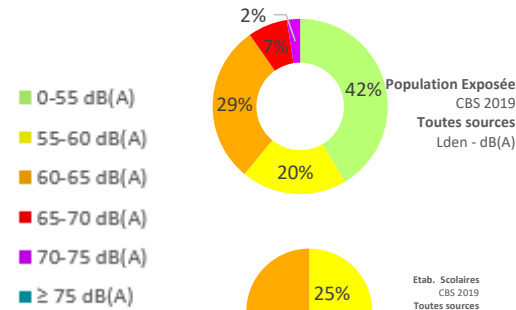
COMMUNAUTÉ
URBAINE
DE DUNKERQUE



Analyse PPBE par commune Ghyvelde



| | | |
|--|--------------------------------------|-----------------------|
| | Superficie | 35,92 km ² |
| | Population totale | 4200 hbts |
| | Bâtiments d'habitation | 1846 bât. |
| | Etablissements d'enseignement | 8 |
| | Etablissements de santé | 0 |



Aucun établissement de santé

| Lden dB(A) | Population (arrondi à la centaine) | % | Etablissements sensibles | % |
|------------|------------------------------------|-----|--------------------------|-----|
| 0 à 55 | 1700 | 40% | 0 | 0% |
| 55 à 60 | 800 | 19% | 2 | 25% |
| 60 à 65 | 1200 | 29% | 6 | 75% |
| 65 à 70 | 300 | 7% | 0 | 0% |
| 70 à 75 | 100 | 2% | 0 | 0% |
| ≥ 75 | 0 | 0% | 0 | 0% |
| DépasT | 200 | 5% | 0 | 0% |

Carte de Bruit Stratégique réalisée dans le cadre de la directive européenne 2002/49/CE

Sources : ©BDTopo - IGN - Communauté Urbaine de Dunkerque

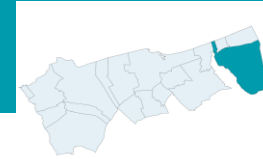
Edition 2020 / SIM ENGINEERING

2020

COMMUNAUTÉ
URBAINE
DE DUNKERQUE

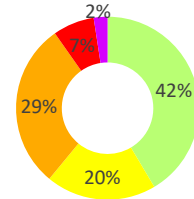


Analyse PPBE par commune Ghyvelde

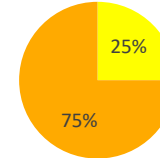


0

ICPE-A de forte bruyance



Population exposée



Etablissements scolaires

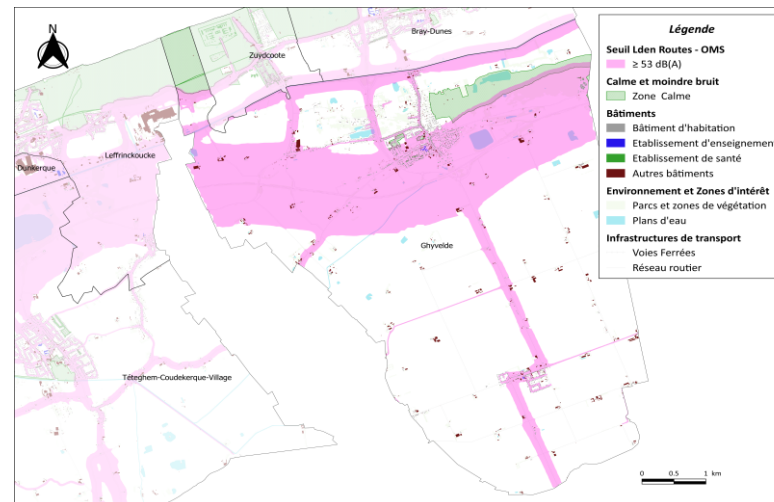
Aucun établissement de santé



Aucun impact ferroviaire

- **Impact sonore ICPE :** déterminé sur la base des obligations réglementaires définies par arrêté préfectoral.
- **Sa représentation** peut à ce titre sous-estimer l'impact réel d'un site
- **Mise en place** d'un observatoire des nuisances sonores sur le territoire de la CUD : www.dkbel.fr

- Application dK'CLIC disponible sur Android et Apple
- **Objectifs :** Informer la population et alerter les services de la CUD
- Peut être utilisé pour signaler les nuisances sonores
- **Plus d'informations :** <https://www.communaute-urbaine-dunkerque.fr/services-en-ligne/dkcllc/>



Plus d'informations sur les CBS et les PPBE :

<https://www.bruit.fr/ressources/dossiers-thematiques/cartes-de-bruit-et-ppbe>

Surface exposée - Seuil OMS

Sur la commune, le pourcentage de la surface au-dessus des seuils OMS pour l'indicateur Lden est de :

33,7%



Zones à Enjeux :

0



Zones calmes :

6

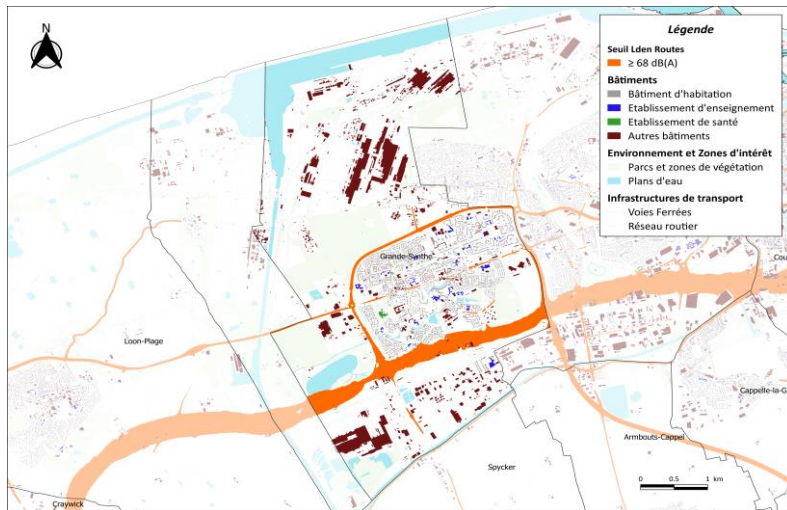
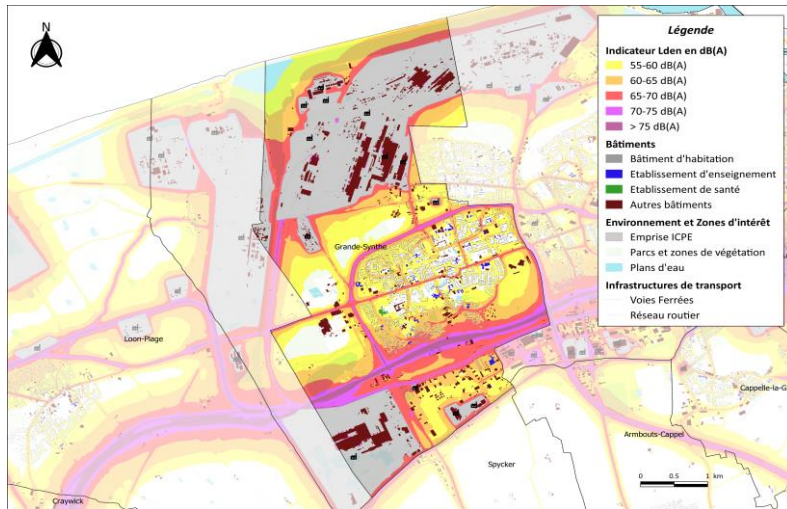
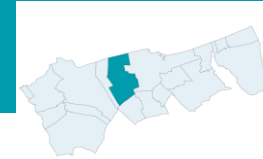
Des actions de réduction du bruit ont été réalisées.
Pour plus de détails, cf. Cahier 2 du PPBE

2020

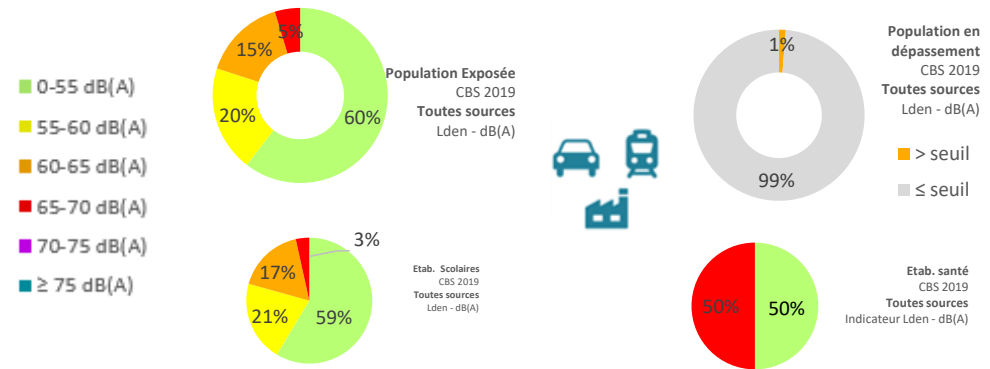
COMMUNAUTÉ
URBAINE
DE DUNKERQUE



Analyse PPBE par commune Grande-Synthe



| | | |
|--|--------------------------------------|-----------------------|
| | Superficie | 21,44 km ² |
| | Population totale | 23600 hbts |
| | Bâtiments d'habitation | 2043 bât. |
| | Etablissements d'enseignement | 29 |
| | Etablissements de santé | 2 |



| Lden dB(A) | Population (arrondi à la centaine) | % | Etablissements sensibles | % |
|------------|------------------------------------|-----|--------------------------|-----|
| 0 à 55 | 14200 | 60% | 18 | 58% |
| 55 à 60 | 4600 | 19% | 6 | 19% |
| 60 à 65 | 3600 | 15% | 5 | 16% |
| 65 à 70 | 1100 | 5% | 2 | 6% |
| 70 à 75 | 0 | 0% | 0 | 0% |
| ≥ 75 | 0 | 0% | 0 | 0% |
| DépasT | 300 | 1% | 0 | 0% |

Carte de Bruit Stratégique réalisée dans le cadre de la directive européenne 2002/49/CE

Sources : ©BDTopo - IGN - Communauté Urbaine de Dunkerque

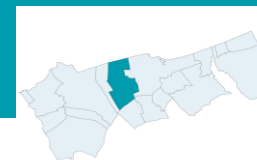
Edition 2020 / SIM ENGINEERING

2020

COMMUNAUTÉ
URBAINE
DE DUNKERQUE



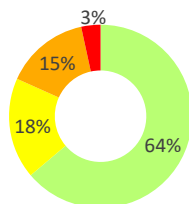
Analyse PPBE par commune Grande-Synthe



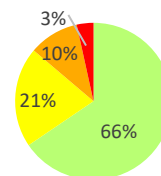
13

ICPE-A de forte bruyance

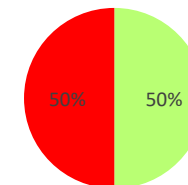
- **Impact sonore ICPE :** déterminé sur la base des obligations réglementaires définies par arrêté préfectoral.
- **Sa représentation** peut à ce titre sous-estimer l'impact réel d'un site
- **Mise en place** d'un observatoire des nuisances sonores sur le territoire de la CUD : www.dkbel.fr



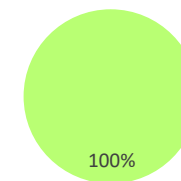
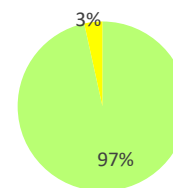
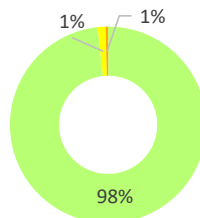
Population exposée



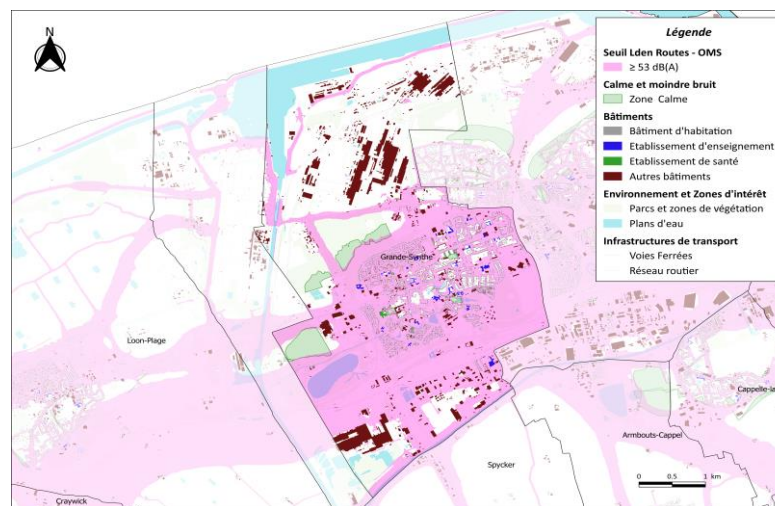
Etablissements scolaires



Etablissements de santé



- Application dK'CLIC disponible sur Android et Apple
- **Objectifs :** Informer la population et alerter les services de la CUD
- Peut être utilisé pour signaler les nuisances sonores
- **Plus d'informations :** <https://www.communaute-urbaine-dunkerque.fr/services-en-ligne/dkclic/>



Plus d'informations sur les CBS et les PPBE :

<https://www.bruit.fr/ressources/dossiers-thematiques/cartes-de-bruit-et-ppbe>

Surface exposée - Seuil OMS

Sur la commune, le pourcentage de la surface au-dessus des seuils OMS pour l'indicateur Lden est de : **50,4%**



Zones à Enjeux :

0

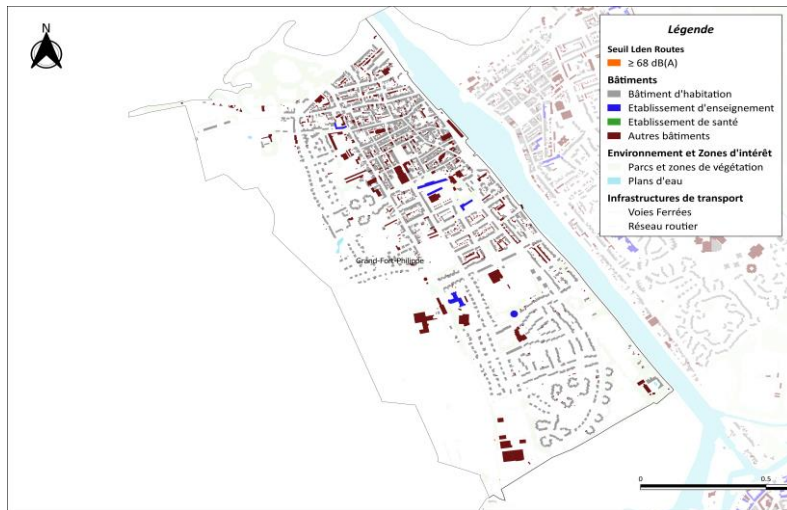
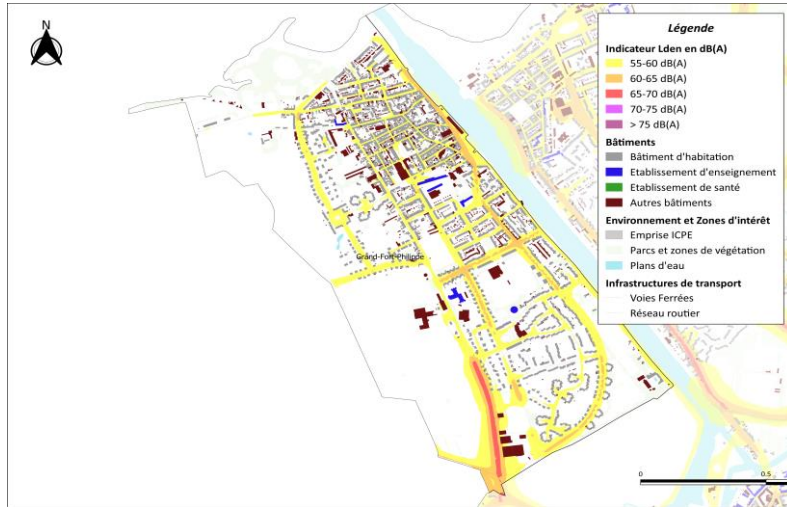


Zones calmes :

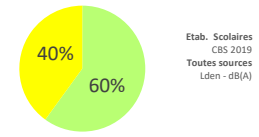
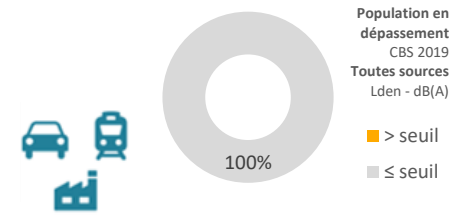
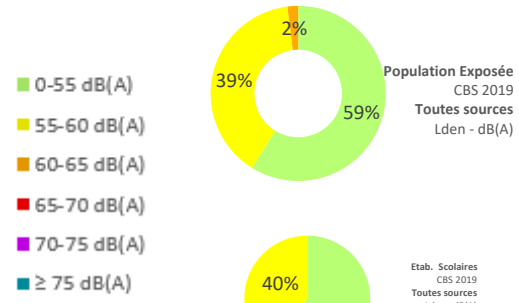
13

Des actions de réduction du bruit ont été réalisées. Pour plus de détails, cf. Cahier 2 du PPBE

Analyse PPBE par commune Grand-Fort-Philippe



| | | |
|--|--------------------------------------|----------------------|
| | Superficie | 3,13 km ² |
| | Population totale | 5100 hbts |
| | Bâtiments d'habitation | 4131 bât. |
| | Etablissements d'enseignement | 18 |
| | Etablissements de santé | 0 |



Aucun établissement de santé

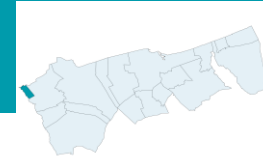
| Lden dB(A) | Population (arrondi à la centaine) | % | Etablissements sensibles | % |
|------------|------------------------------------|-----|--------------------------|-----|
| 0 à 55 | 3000 | 59% | 3 | 17% |
| 55 à 60 | 2000 | 39% | 2 | 11% |
| 60 à 65 | 100 | 2% | 0 | 0% |
| 65 à 70 | 0 | 0% | 0 | 0% |
| 70 à 75 | 0 | 0% | 0 | 0% |
| ≥ 75 | 0 | 0% | 0 | 0% |
| DépasT | 0 | 0% | 0 | 0% |

2020

COMMUNAUTÉ
URBAINE
DE DUNKERQUE

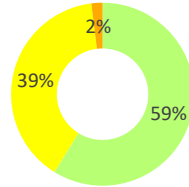


Analyse PPBE par commune Grand-Fort-Philippe

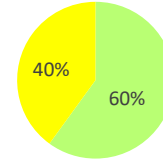


0

ICPE-A de forte bruyance



Population exposée



Etablissements scolaires

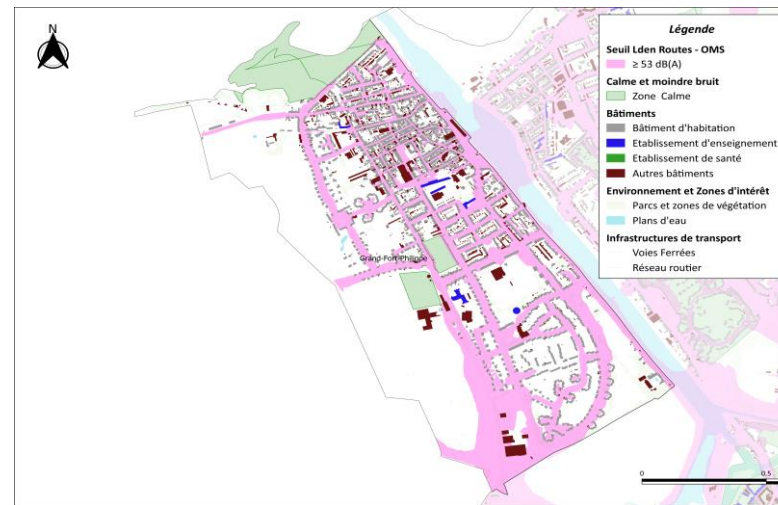
Aucun établissement de santé



Aucun impact ferroviaire

- **Impact sonore ICPE :** déterminé sur la base des obligations réglementaires définies par arrêté préfectoral.
- **Sa représentation** peut à ce titre sous-estimer l'impact réel d'un site
- **Mise en place** d'un observatoire des nuisances sonores sur le territoire de la CUD : www.dkbel.fr

- Application dK'CLIC disponible sur Android et Apple
- **Objectifs :** Informer la population et alerter les services de la CUD
- Peut être utilisé pour signaler les nuisances sonores
- **Plus d'informations :** <https://www.communauté-urbaine-dunkerque.fr/services-en-ligne/dkclic/>



Plus d'informations sur les CBS et les PPBE :

<https://www.bruit.fr/ressources/dossiers-thematiques/cartes-de-bruit-et-ppbe>

Surface exposée - Seuil OMS

Sur la commune, le pourcentage de la surface au-dessus des seuils OMS pour l'indicateur Lden est de :

30,5%



Zones à Enjeux :

0

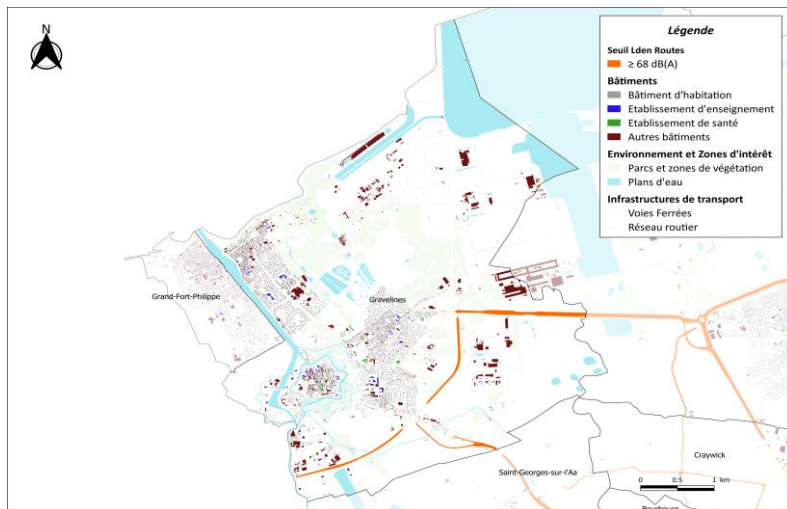
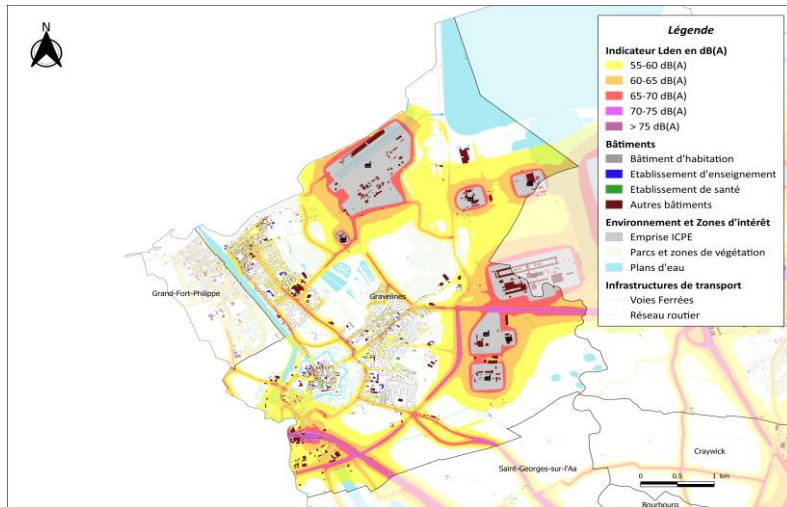


Zones calmes :

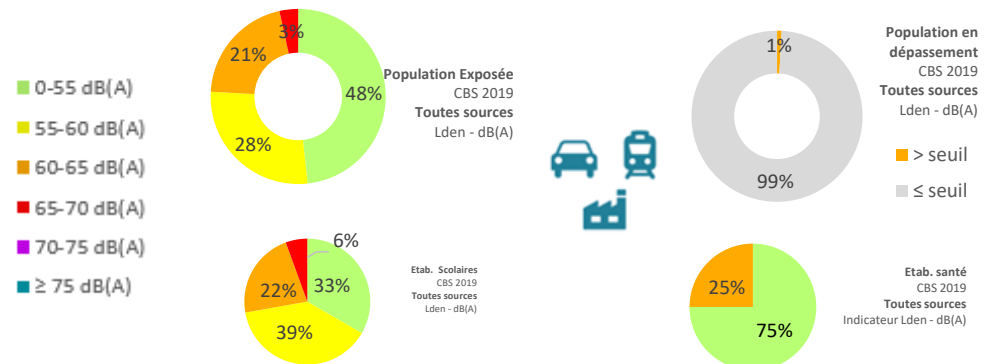
4

Des actions de réduction du bruit ont été réalisées.
Pour plus de détails, cf. Cahier 2 du PPBE

Analyse PPBE par commune Gravelines



| | | |
|--|--------------------------------------|-----------------------|
| | Superficie | 22,66 km ² |
| | Population totale | 11600 hbts |
| | Bâtiments d'habitation | 3841 bât. |
| | Etablissements d'enseignement | 5 |
| | Etablissements de santé | 4 |



| Lden dB(A) | Population (arrondi à la centaine) | % | Etablissements sensibles | % |
|------------|------------------------------------|-----|--------------------------|------|
| 0 à 55 | 5600 | 48% | 9 | 100% |
| 55 à 60 | 3200 | 28% | 7 | 78% |
| 60 à 65 | 2400 | 21% | 5 | 56% |
| 65 à 70 | 400 | 3% | 1 | 11% |
| 70 à 75 | 0 | 0% | 0 | 0% |
| ≥ 75 | 0 | 0% | 0 | 0% |
| DépasT | 100 | 1% | 0 | 0% |

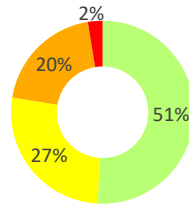
Analyse PPBE par commune Gravelines



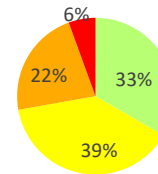
7

ICPE-A de forte bruyance

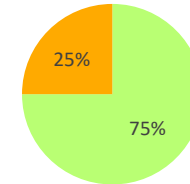
- **Impact sonore ICPE :** déterminé sur la base des obligations réglementaires définies par arrêté préfectoral.
- **Sa représentation** peut à ce titre sous-estimer l'impact réel d'un site
- **Mise en place** d'un observatoire des nuisances sonores sur le territoire de la CUD : www.dkbel.fr



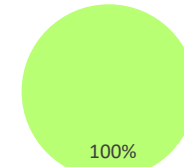
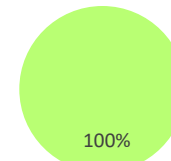
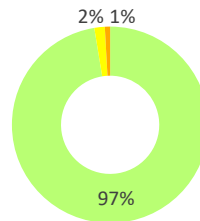
Population exposée



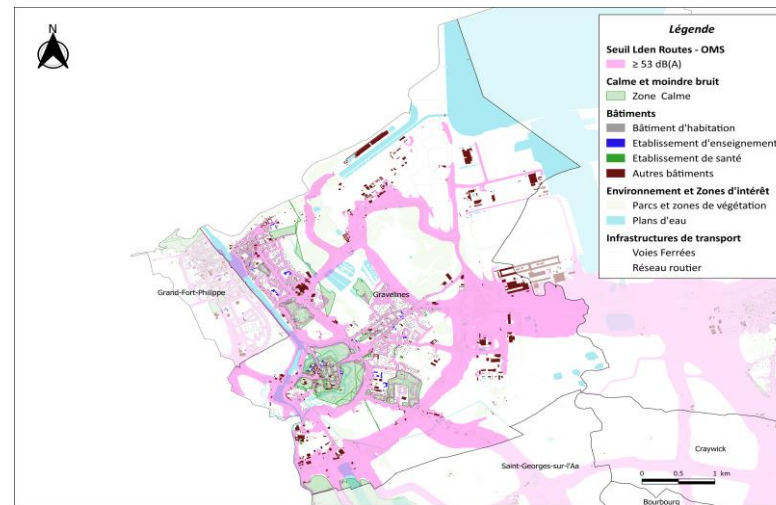
Etablissements scolaires



Etablissements de santé



- Application dK'CLIC disponible sur Android et Apple
- **Objectifs :** Informer la population et alerter les services de la CUD
- Peut être utilisé pour signaler les nuisances sonores
- **Plus d'informations :** <https://www.communaute-urbaine-dunkerque.fr/services-en-ligne/dkclic/>



Plus d'informations sur les CBS et les PPBE :

<https://www.bruit.fr/ressources/dossiers-thematiques/cartes-de-bruit-et-ppbe>

Surface exposée - Seuil OMS

Sur la commune, le pourcentage de la surface au-dessus des seuils OMS pour l'indicateur Lden est de :

31,5%



Zones à Enjeux :

0



Zones calmes :

16

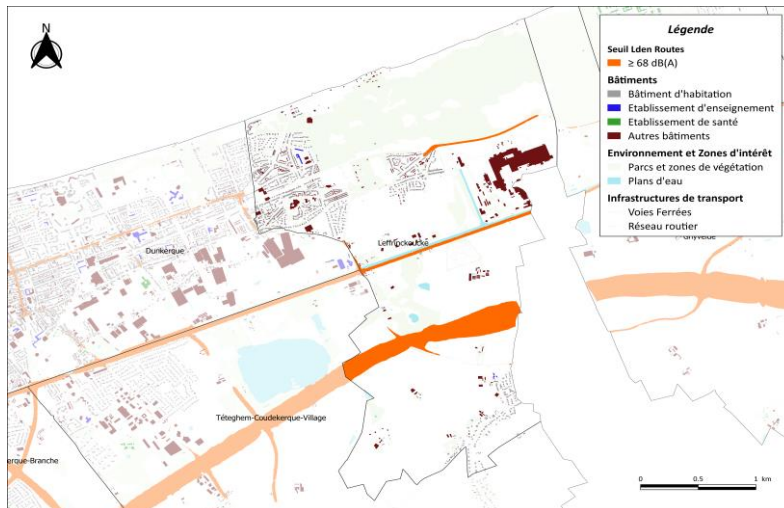
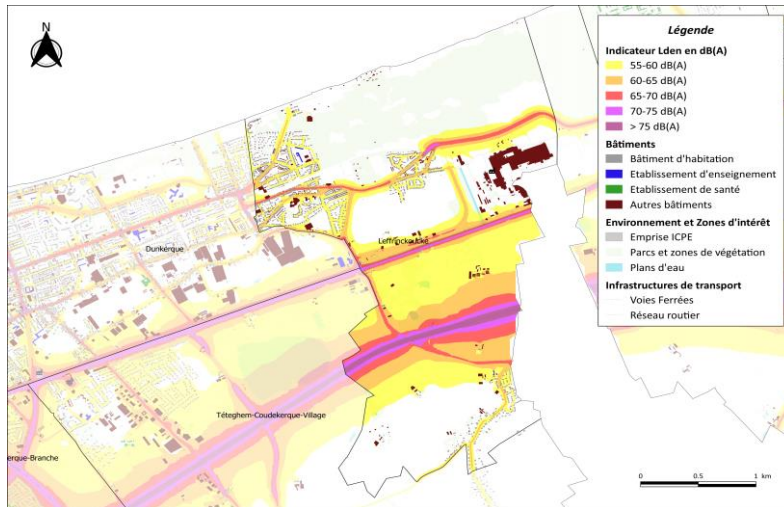
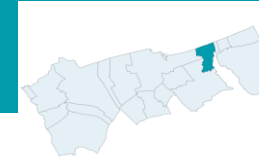
Des actions de réduction du bruit ont été réalisées.
Pour plus de détails, cf. Cahier 2 du PPBE

2020

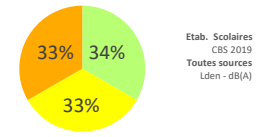
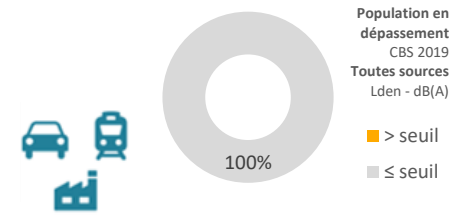
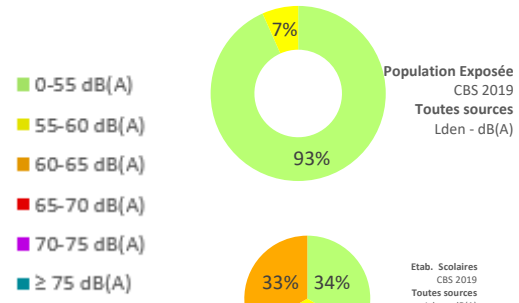
COMMUNAUTÉ
URBAINE
DE DUNKERQUE



Analyse PPBE par commune Leffrinckoucke



| | | |
|--|--------------------------------------|----------------------|
| | Superficie | 7,28 km ² |
| | Population totale | 4300 hbts |
| | Bâtiments d'habitation | 1662 bât. |
| | Etablissements d'enseignement | 3 |
| | Etablissements de santé | 0 |



Aucun établissement de santé

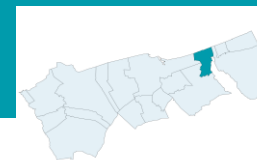
| Lden dB(A) | Population (arrondi à la centaine) | % | Etablissements sensibles | % |
|---------------|---------------------------------------|-----|-----------------------------|-----|
| 0 à 55 | 4200 | 98% | 1 | 33% |
| 55 à 60 | 300 | 7% | 1 | 33% |
| 60 à 65 | 0 | 0% | 1 | 33% |
| 65 à 70 | 0 | 0% | 0 | 0% |
| 70 à 75 | 0 | 0% | 0 | 0% |
| ≥ 75 | 0 | 0% | 0 | 0% |
| DépasT | 0 | 0% | 0 | 0% |

2020

COMMUNAUTÉ
URBAINE
DE DUNKERQUE



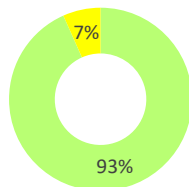
Analyse PPBE par commune Leffrinckoucke



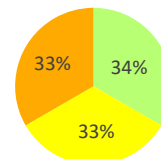
1

ICPE-A de forte bruyance

- **Impact sonore ICPE :** déterminé sur la base des obligations réglementaires définies par arrêté préfectoral.
- **Sa représentation** peut à ce titre sous-estimer l'impact réel d'un site
- **Mise en place** d'un observatoire des nuisances sonores sur le territoire de la CUD : www.dkbel.fr



Population exposée



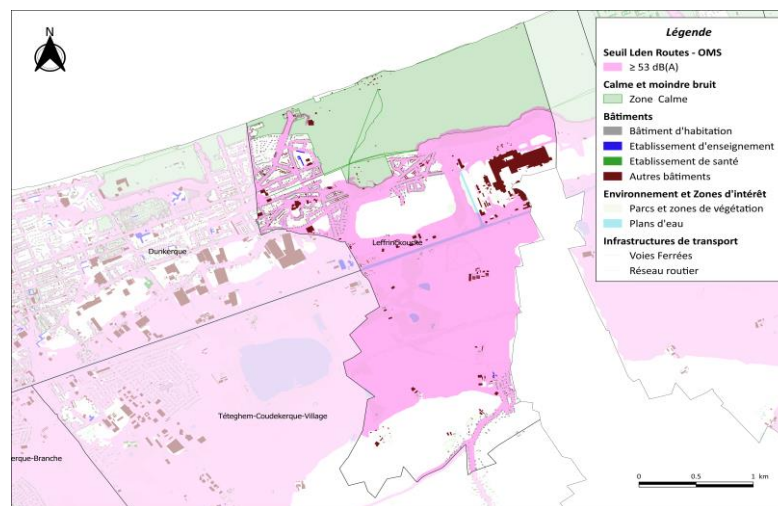
Etablissements scolaires

Aucun établissement de santé



Aucun impact ferroviaire

- Application dK'CLIC disponible sur Android et Apple
- **Objectifs :** Informer la population et alerter les services de la CUD
- Peut être utilisé pour signaler les nuisances sonores
- **Plus d'informations :** <https://www.communauté-urbaine-dunkerque.fr/services-en-ligne/dkclc/>



Surface exposée - Seuil OMS

Sur la commune, le pourcentage de la surface au-dessus des seuils OMS pour l'indicateur Lden est de :

48,6%



Zones à Enjeux :

0



Zones calmes :

5

Des actions de réduction du bruit ont été réalisées.
Pour plus de détails, cf. Cahier 2 du PPBE

Plus d'informations sur les CBS et les PPBE :

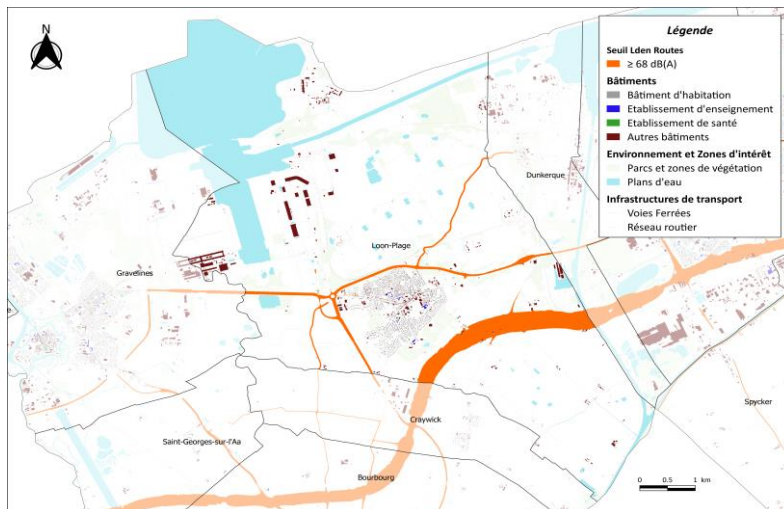
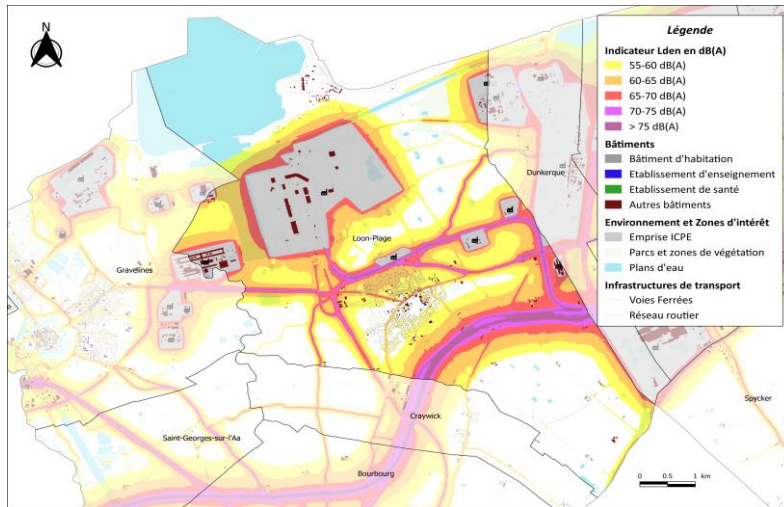
<https://www.bruit.fr/ressources/dossiers-thematiques/cartes-de-bruit-et-ppbe>

2020

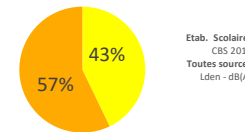
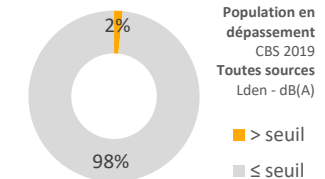
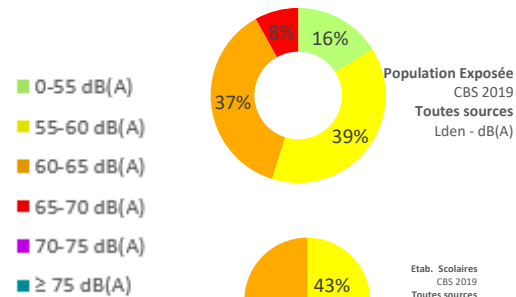
COMMUNAUTÉ
URBAINE
DE DUNKERQUE



Analyse PPBE par commune Loon-Plage



| | | |
|--|--------------------------------------|-----------------------|
| | Superficie | 35,67 km ² |
| | Population totale | 6200 hbts |
| | Bâtiments d'habitation | 2140 bât. |
| | Etablissements d'enseignement | 7 |
| | Etablissements de santé | 0 |



Aucun établissement de santé

| Lden dB(A) | Population (arrondi à la centaine) | % | Etablissements sensibles | % |
|---------------|---------------------------------------|-----|-----------------------------|-----|
| 0 à 55 | 1000 | 16% | 0 | 0% |
| 55 à 60 | 2400 | 39% | 3 | 43% |
| 60 à 65 | 2300 | 37% | 4 | 57% |
| 65 à 70 | 500 | 8% | 0 | 0% |
| 70 à 75 | 0 | 0% | 0 | 0% |
| ≥ 75 | 0 | 0% | 0 | 0% |
| DépasT | 100 | 2% | 0 | 0% |

Carte de Bruit Stratégique réalisée dans le cadre de la directive européenne 2002/49/CE

Sources : ©BDTopo - IGN - Communauté Urbaine de Dunkerque

Edition 2020 / SIM ENGINEERING

2020

COMMUNAUTÉ
URBAINE
DE DUNKERQUE



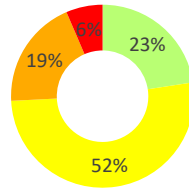
Analyse PPBE par commune Loon-Plage



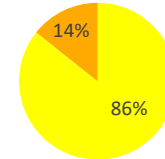
7

ICPE-A de forte bruyance

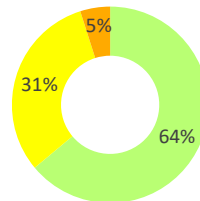
- **Impact sonore ICPE :** déterminé sur la base des obligations réglementaires définies par arrêté préfectoral.
- **Sa représentation** peut à ce titre sous-estimer l'impact réel d'un site
- **Mise en place** d'un observatoire des nuisances sonores sur le territoire de la CUD : www.dkbel.fr



Population exposée



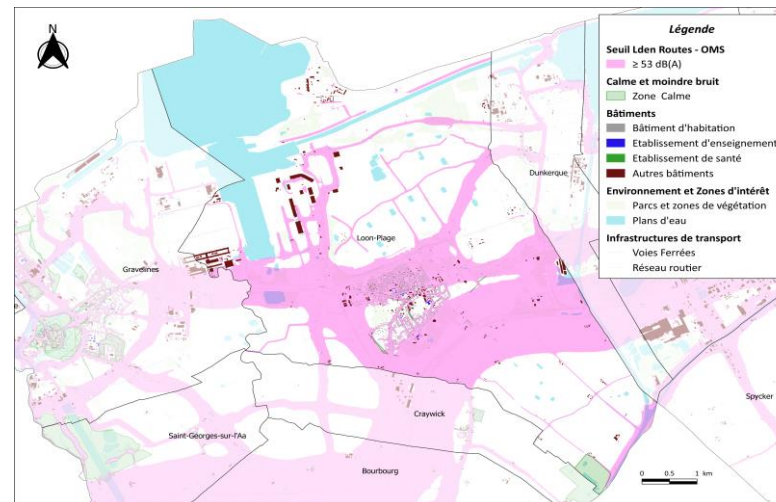
Etablissements scolaires



Aucun établissement de santé

Aucun établissement de santé

- Application dK'CLIC disponible sur Android et Apple
- **Objectifs :** Informer la population et alerter les services de la CUD
- Peut être utilisé pour signaler les nuisances sonores
- **Plus d'informations :** <https://www.communaute-urbaine-dunkerque.fr/services-en-ligne/dkclic/>



Plus d'informations sur les CBS et les PPBE :

<https://www.bruit.fr/ressources/dossiers-thematiques/cartes-de-bruit-et-ppbe>

Surface exposée - Seuil OMS

Sur la commune, le pourcentage de la surface au-dessus des seuils OMS pour l'indicateur Lden est de :

33,1%



Zones à Enjeux :

0



Zones calmes :

5

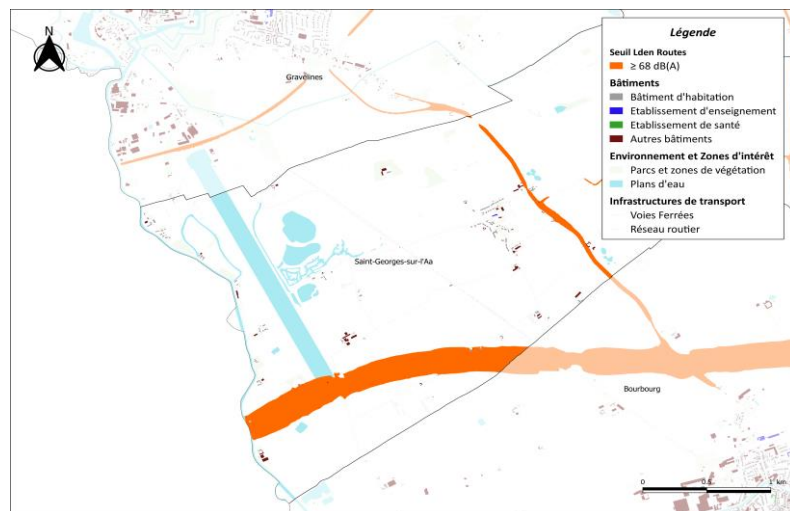
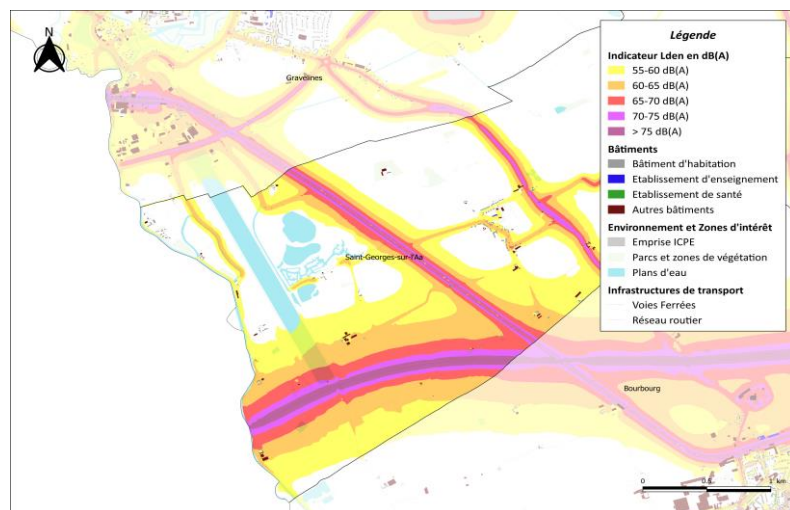
Des actions de réduction du bruit ont été réalisées.
Pour plus de détails, cf. Cahier 2 du PPBE

2020

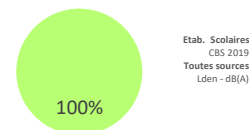
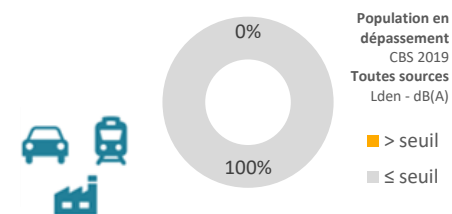
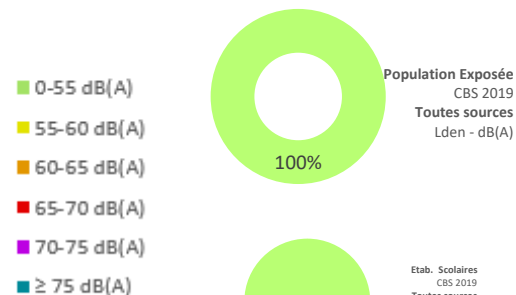
COMMUNAUTÉ
URBAINE
DE DUNKERQUE



Analyse PPBE par commune Saint-Georges-sur-l'Aa



| | | |
|--|--------------------------------------|----------------------|
| | Superficie | 8,13 km ² |
| | Population totale | 300 hbts |
| | Bâtiments d'habitation | 121 bât. |
| | Etablissements d'enseignement | 1 |
| | Etablissements de santé | 0 |



Aucun établissement de santé

| Lden dB(A) | Population (arrondi à la centaine) | % | Etablissements sensibles | % |
|------------|------------------------------------|------|--------------------------|------|
| 0 à 55 | 300 | 100% | 1 | 100% |
| 55 à 60 | 0 | 0% | 0 | 0% |
| 60 à 65 | 0 | 0% | 0 | 0% |
| 65 à 70 | 0 | 0% | 0 | 0% |
| 70 à 75 | 0 | 0% | 0 | 0% |
| ≥ 75 | 0 | 0% | 0 | 0% |
| DépasT | 0 | 0% | 0 | 0% |

Carte de Bruit Stratégique réalisée dans le cadre de la directive européenne 2002/49/CE

Sources : ©BDTopo - IGN - Communauté Urbaine de Dunkerque

Edition 2020 / SIM ENGINEERING

2020

COMMUNAUTÉ
URBAINE
DE DUNKERQUE



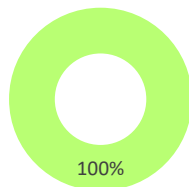
Analyse PPBE par commune Saint-Georges-sur-l'Aa



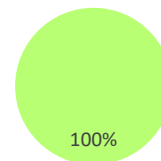
0

ICPE-A de forte bruyance

- **Impact sonore ICPE :** déterminé sur la base des obligations réglementaires définies par arrêté préfectoral.
- **Sa représentation** peut à ce titre sous-estimer l'impact réel d'un site
- **Mise en place** d'un observatoire des nuisances sonores sur le territoire de la CUD : www.dkbel.fr



Population exposée



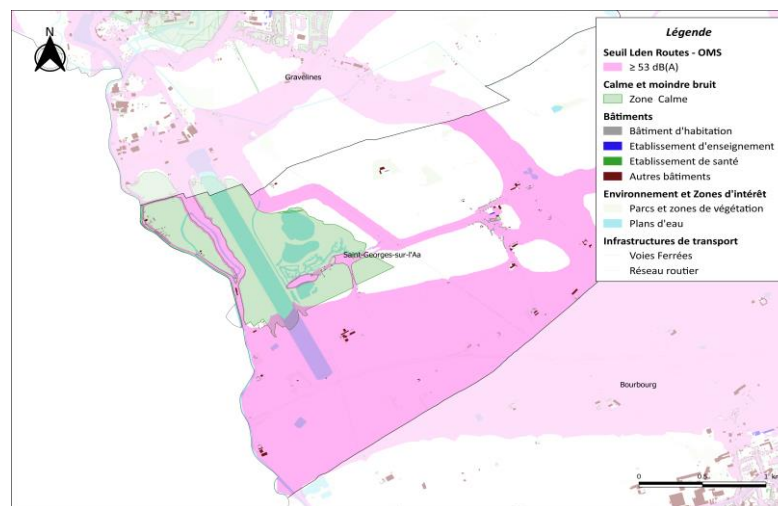
Etablissements scolaires



Aucun impact ferroviaire

Aucun établissement de santé

- Application dK'CLIC disponible sur Android et Apple
- **Objectifs :** Informer la population et alerter les services de la CUD
- Peut être utilisé pour signaler les nuisances sonores
- **Plus d'informations :** <https://www.communaute-urbaine-dunkerque.fr/services-en-ligne/dkclic/>



Surface exposée - Seuil OMS

Sur la commune, le pourcentage de la surface au-dessus des seuils OMS pour l'indicateur Lden est de :

50,6%

Zones à Enjeux :

0

Zones calmes :

4

Des actions de réduction du bruit ont été réalisées. Pour plus de détails, cf. Cahier 2 du PPBE

Plus d'informations sur les CBS et les PPBE :

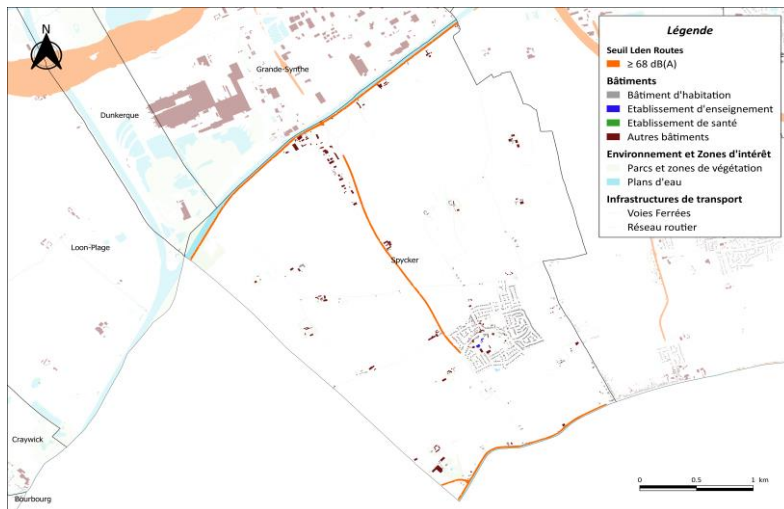
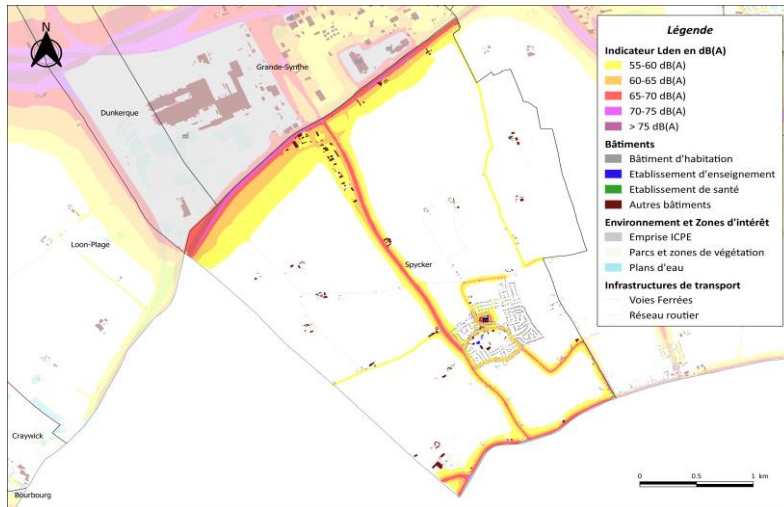
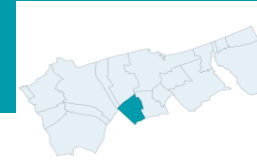
<https://www.bruit.fr/ressources/dossiers-thematiques/cartes-de-bruit-et-ppbe>

2020

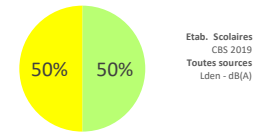
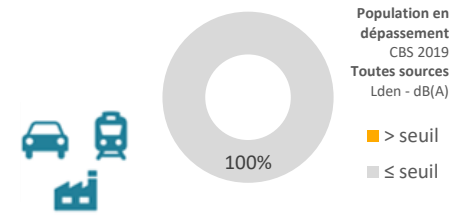
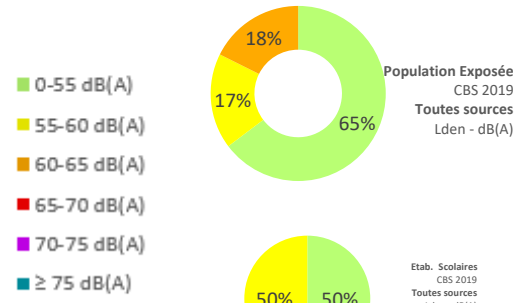
COMMUNAUTÉ
URBAINE
DE DUNKERQUE



Analyse PPBE par commune Spycker



| | | |
|--|--------------------------------------|----------------------|
| | Superficie | 9,19 km ² |
| | Population totale | 1800 hbts |
| | Bâtiments d'habitation | 687 bât. |
| | Etablissements d'enseignement | 2 |
| | Etablissements de santé | 0 |



Aucun établissement de santé

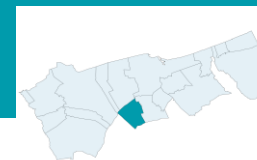
| Lden dB(A) | Population (arrondi à la centaine) | % | Etablissements sensibles | % |
|------------|------------------------------------|-----|--------------------------|-----|
| 0 à 55 | 1100 | 61% | 1 | 50% |
| 55 à 60 | 300 | 17% | 1 | 50% |
| 60 à 65 | 300 | 17% | 0 | 0% |
| 65 à 70 | 0 | 0% | 0 | 0% |
| 70 à 75 | 0 | 0% | 0 | 0% |
| ≥ 75 | 0 | 0% | 0 | 0% |
| DépasT | 0 | 0% | 0 | 0% |

2020

COMMUNAUTÉ
URBAINE
DE DUNKERQUE



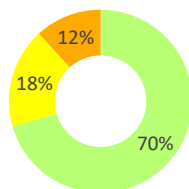
Analyse PPBE par commune Spycker



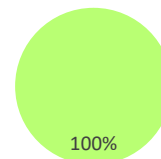
1

ICPE-A de forte bruyance

- **Impact sonore ICPE :** déterminé sur la base des obligations réglementaires définies par arrêté préfectoral.
- **Sa représentation** peut à ce titre sous-estimer l'impact réel d'un site
- **Mise en place** d'un observatoire des nuisances sonores sur le territoire de la CUD : www.dkbel.fr



Population exposée



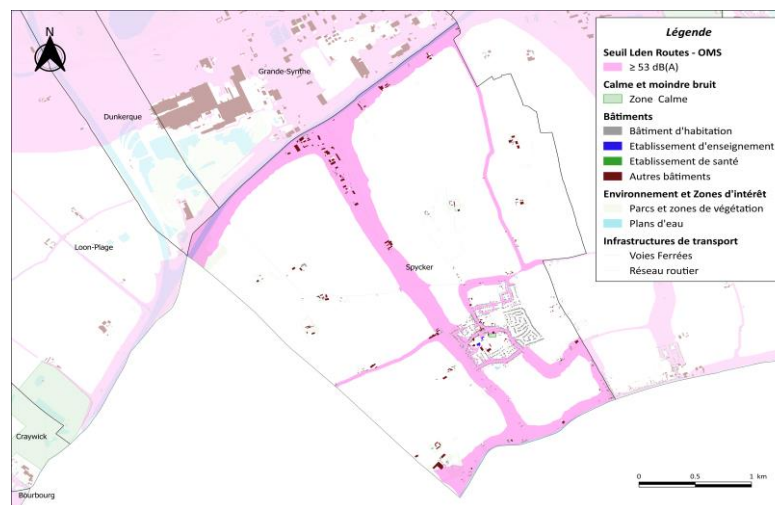
Etablissements scolaires



Aucun impact ferroviaire

Aucun établissement de santé

- Application dK'CLIC disponible sur Android et Apple
- **Objectifs :** Informer la population et alerter les services de la CUD
- Peut être utilisé pour signaler les nuisances sonores
- **Plus d'informations :** <https://www.communaute-urbaine-dunkerque.fr/services-en-ligne/dkclic/>



Plus d'informations sur les CBS et les PPBE :

<https://www.bruit.fr/ressources/dossiers-thematiques/cartes-de-bruit-et-ppbe>

Surface exposée - Seuil OMS

Sur la commune, le pourcentage de la surface au-dessus des seuils OMS pour l'indicateur Lden est de :

18,3%



Zones à Enjeux :

0



Zones calmes :

1

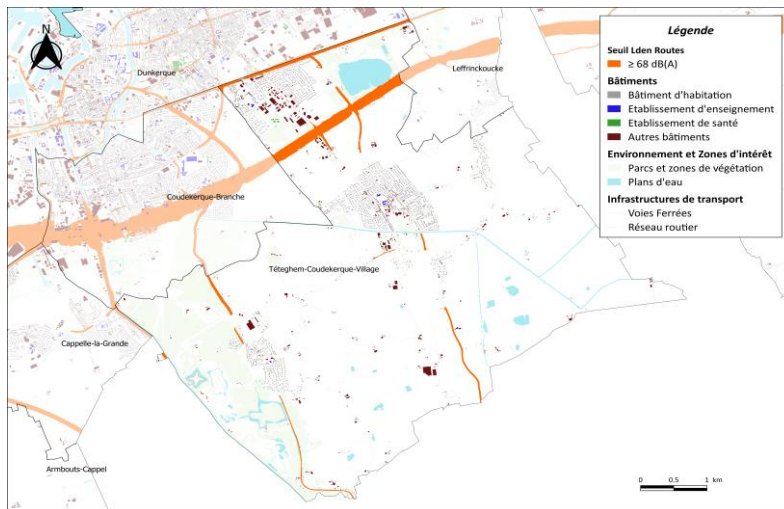
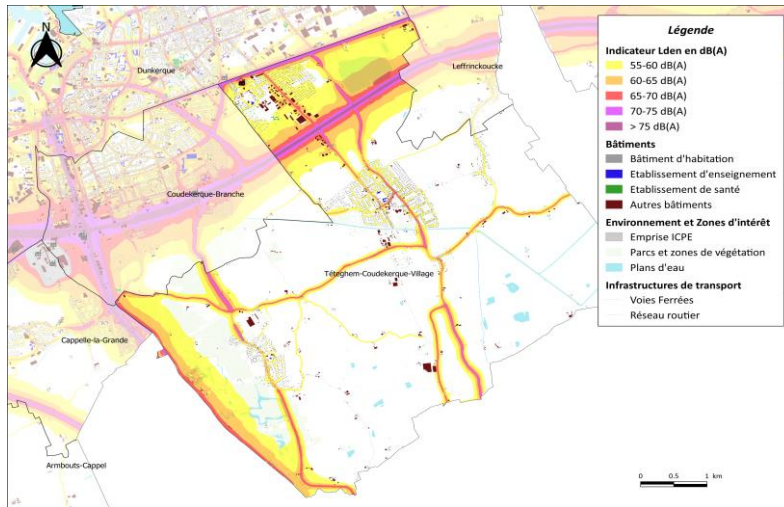
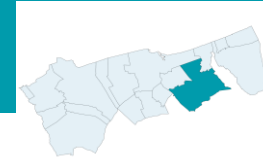
Des actions de réduction du bruit ont été réalisées.
Pour plus de détails, cf. Cahier 2 du PPBE

2020

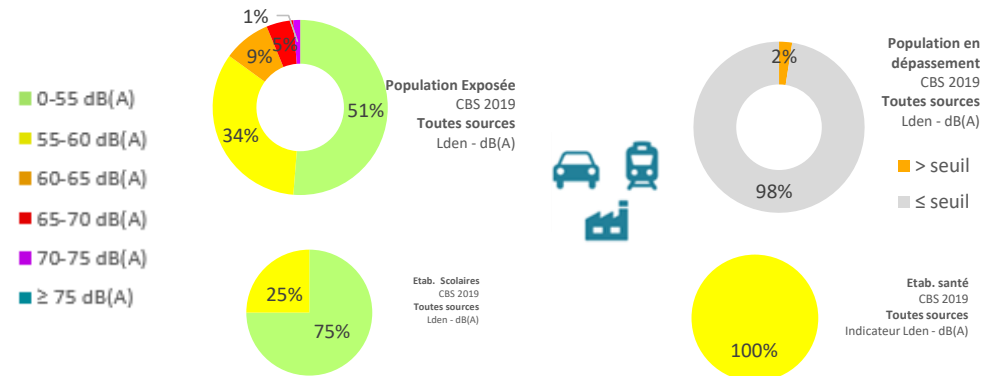
COMMUNAUTÉ
URBAINE
DE DUNKERQUE



Analyse PPBE par commune Téteghem-Coudekerque-Village



| | | |
|--|--------------------------------------|-----------------------|
| | Superficie | 30,44 km ² |
| | Population totale | 8100 hbts |
| | Bâtiments d'habitation | 2981 bât. |
| | Etablissements d'enseignement | 4 |
| | Etablissements de santé | 1 |



| Lden dB(A) | Population (arrondi à la centaine) | % | Etablissements sensibles | % |
|------------|------------------------------------|-----|--------------------------|-----|
| 0 à 55 | 4100 | 51% | 3 | 60% |
| 55 à 60 | 2700 | 33% | 2 | 40% |
| 60 à 65 | 700 | 9% | 0 | 0% |
| 65 à 70 | 400 | 5% | 0 | 0% |
| 70 à 75 | 100 | 1% | 0 | 0% |
| ≥ 75 | 0 | 0% | 0 | 0% |
| DépasT | 200 | 2% | 0 | 0% |

Carte de Bruit Stratégique réalisée dans le cadre de la directive européenne 2002/49/CE

Sources : ©BDTopo - IGN - Communauté Urbaine de Dunkerque

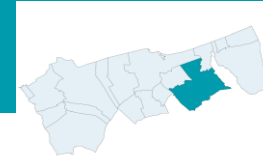
Edition 2020 / SIM ENGINEERING

2020

COMMUNAUTÉ
URBAINE
DE DUNKERQUE



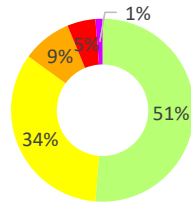
Analyse PPBE par commune Téteghem-Coudekerque-Village



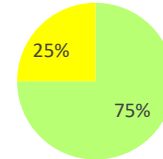
1

ICPE-A de forte bruyance

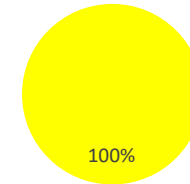
- **Impact sonore ICPE :** déterminé sur la base des obligations réglementaires définies par arrêté préfectoral.
- **Sa représentation** peut à ce titre sous-estimer l'impact réel d'un site
- **Mise en place** d'un observatoire des nuisances sonores sur le territoire de la CUD : www.dkbel.fr



Population exposée



Etablissements scolaires

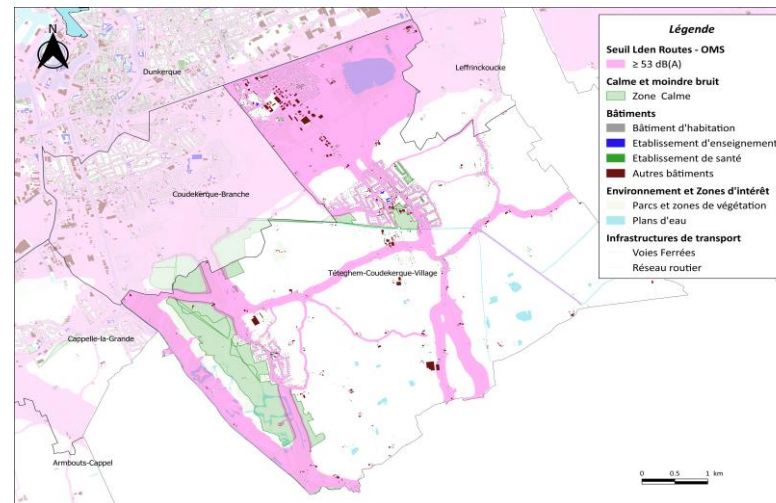


Etablissements de santé



Aucun impact ferroviaire

- Application dK'CLIC disponible sur Android et Apple
- **Objectifs :** Informer la population et alerter les services de la CUD
- Peut être utilisé pour signaler les nuisances sonores
- **Plus d'informations :** <https://www.communaute-urbaine-dunkerque.fr/services-en-ligne/dkcllc/>



Plus d'informations sur les CBS et les PPBE :

<https://www.bruit.fr/ressources/dossiers-thematiques/cartes-de-bruit-et-ppbe>

Surface exposée - Seuil OMS

Sur la commune, le pourcentage de la surface au-dessus des seuils OMS pour l'indicateur Lden est de :

31,0%



Zones à Enjeux :

0



Zones calmes :

13

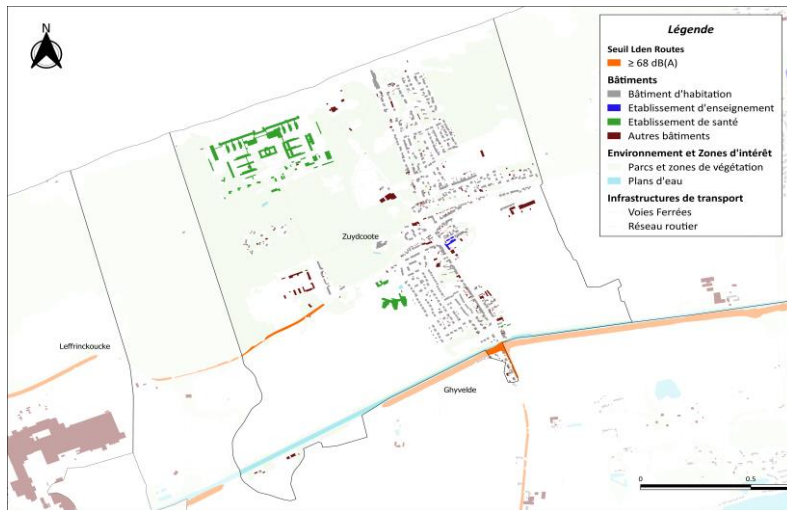
Des actions de réduction du bruit ont été réalisées.
Pour plus de détails, cf. Cahier 2 du PPBE

2020

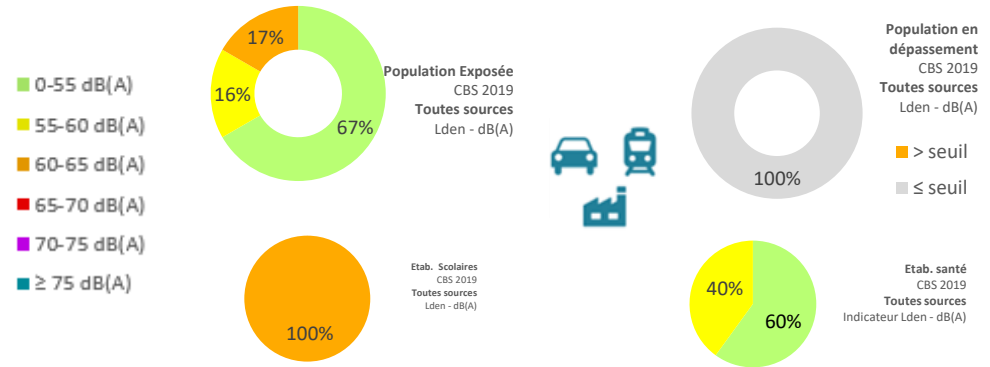
COMMUNAUTÉ
URBAINE
DE DUNKERQUE



Analyse PPBE par commune Zuydcoote



| | | |
|--|--------------------------------------|----------------------|
| | Superficie | 2,60 km ² |
| | Population totale | 1800 hbts |
| | Bâtiments d'habitation | 641 bât. |
| | Etablissements d'enseignement | 3 |
| | Etablissements de santé | 5 |



| Lden dB(A) | Population (arrondi à la centaine) | % | Etablissements sensibles | % |
|------------|------------------------------------|-----|--------------------------|-----|
| 0 à 55 | 1200 | 67% | 3 | 38% |
| 55 à 60 | 300 | 17% | 2 | 25% |
| 60 à 65 | 300 | 17% | 3 | 38% |
| 65 à 70 | 0 | 0% | 0 | 0% |
| 70 à 75 | 0 | 0% | 0 | 0% |
| ≥ 75 | 0 | 0% | 0 | 0% |
| DépasT | 0 | 0% | 0 | 0% |

Carte de Bruit Stratégique réalisée dans le cadre de la directive européenne 2002/49/CE

Sources : ©BDTopo - IGN - Communauté Urbaine de Dunkerque

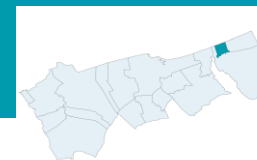
Edition 2020 / SIM ENGINEERING

2020

COMMUNAUTÉ
URBAINE
DE DUNKERQUE



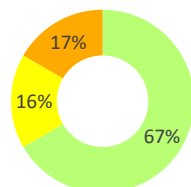
Analyse PPBE par commune Zuydcoote



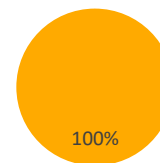
0

ICPE-A de forte bruyance

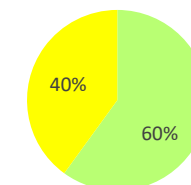
- **Impact sonore ICPE :** déterminé sur la base des obligations réglementaires définies par arrêté préfectoral.
- **Sa représentation** peut à ce titre sous-estimer l'impact réel d'un site
- **Mise en place** d'un observatoire des nuisances sonores sur le territoire de la CUD : www.dkbel.fr



Population exposée



Établissements scolaires

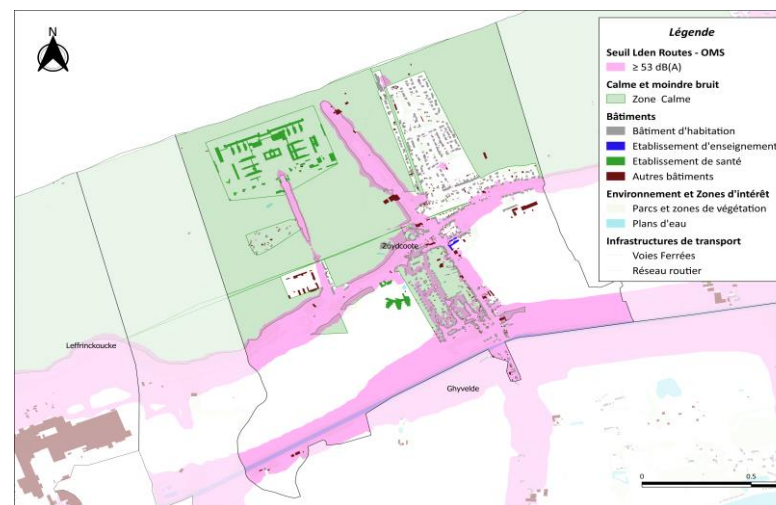


Établissements de santé



Aucun impact ferroviaire

- Application dK'CLIC disponible sur Android et Apple
- **Objectifs :** Informer la population et alerter les services de la CUD
- Peut être utilisé pour signaler les nuisances sonores
- **Plus d'informations :** <https://www.communaute-urbaine-dunkerque.fr/services-en-ligne/dkcllc/>



Plus d'informations sur les CBS et les PPBE :

<https://www.bruit.fr/ressources/dossiers-thematiques/cartes-de-bruit-et-ppbe>

Surface exposée - Seuil OMS

Sur la commune, le pourcentage de la surface au-dessus des seuils OMS pour l'indicateur Lden est de :

25,6%



Zones à Enjeux :

0



Zones calmes :

10

Des actions de réduction du bruit ont été réalisées.
Pour plus de détails, cf. Cahier 2 du PPBE

COMMUNAUTÉ URBAINE DE DUNKERQUE

Plan de Prévention du Bruit dans l'Environnement
3ème échéance

