



© SIG DREAL Nord Pas-de-Calais
© IGN Scan25 & Scan100 n°7738
Gestion : NDelatre/109-03.WOR
Validé CSRPN septembre 2009
Date de réalisation : mai 2010
Echelle : 1/25 000

Zone Naturelle d'Intérêt Ecologique, Faunistique et Floristique de type 1
2ème génération

Tourbière saumâtre de Poutremeete, Canal de Bourbourg, Marais David et Près de St-Georges

N° régional : 109-03

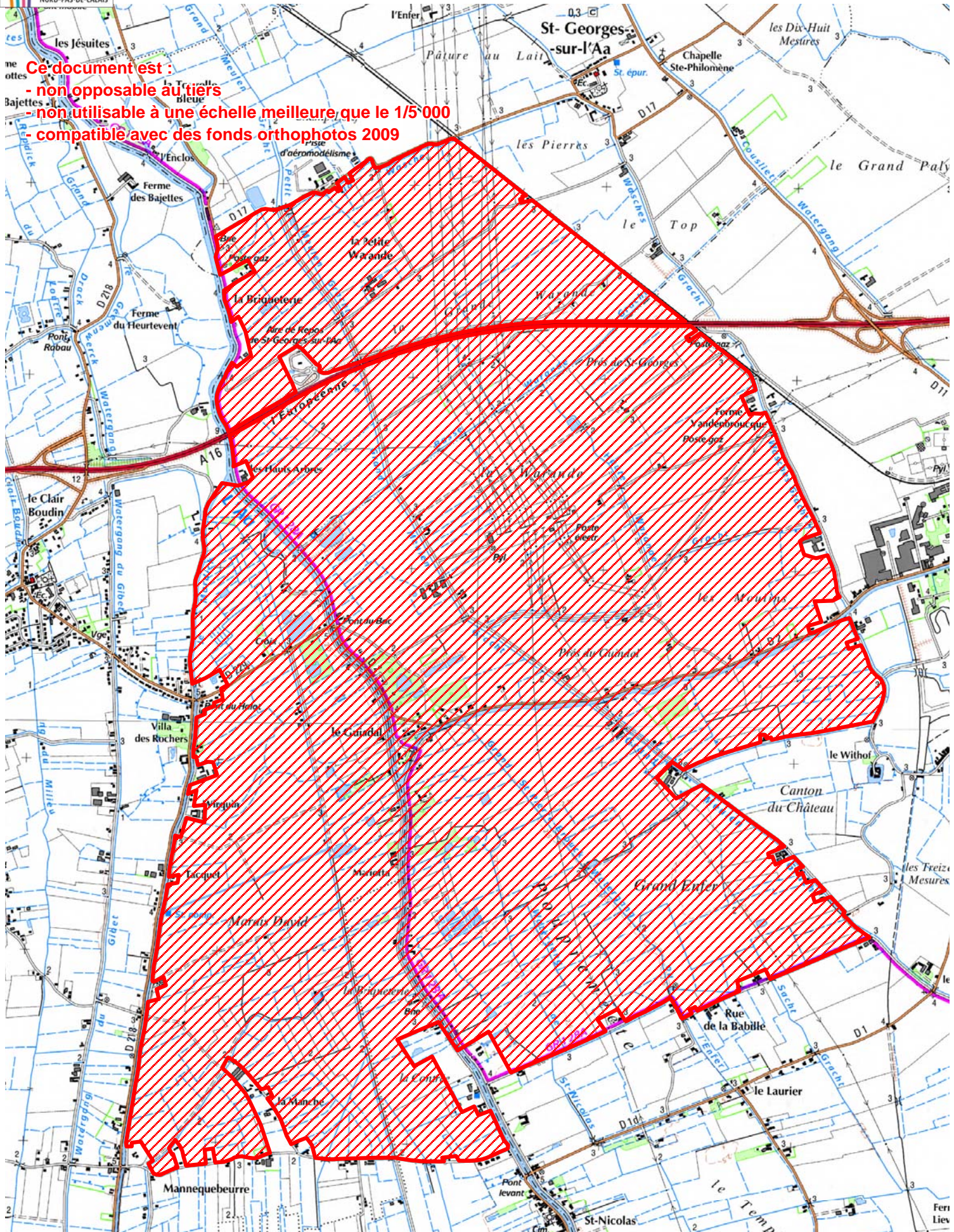
Validé CSRPN

Carte 1

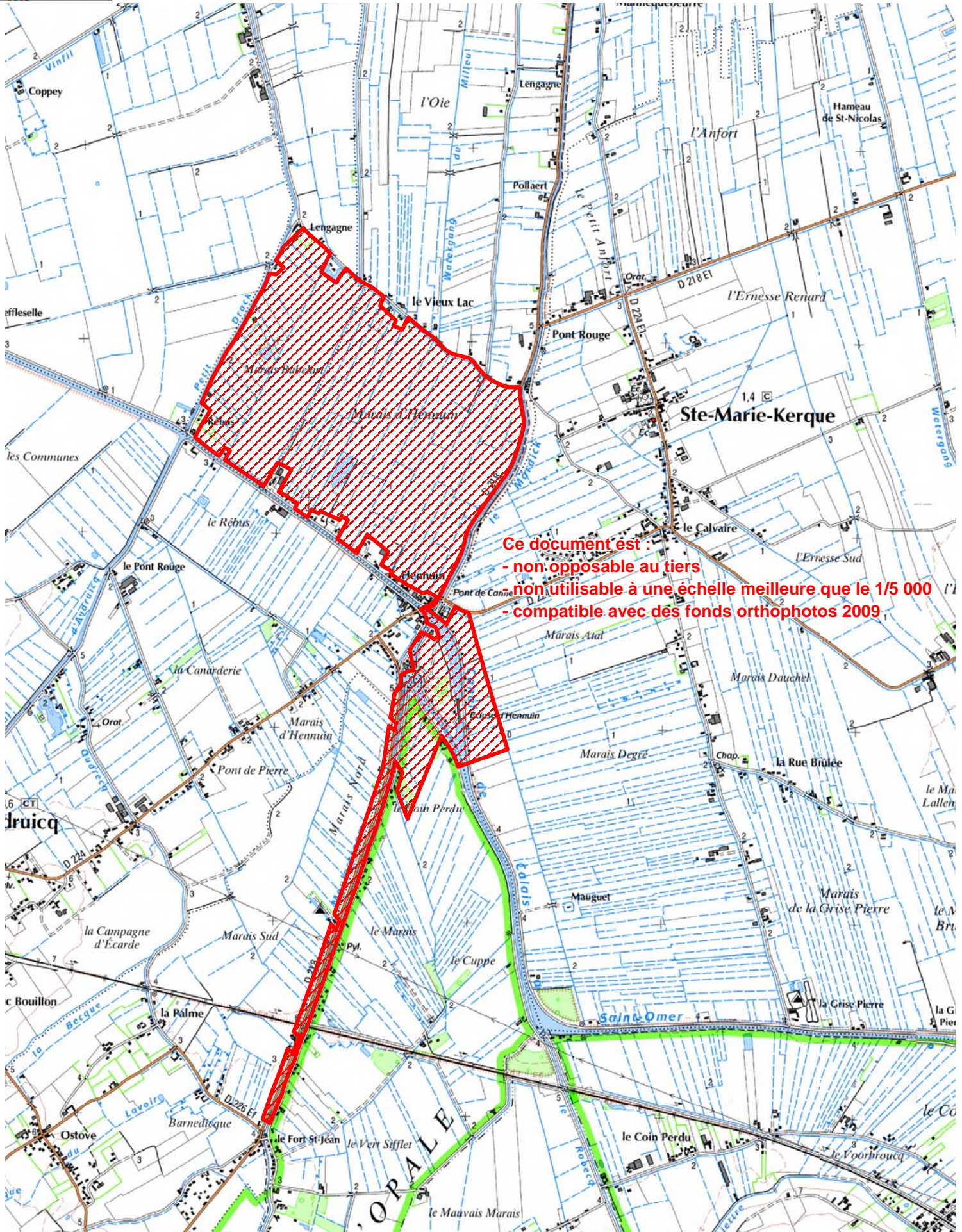


Ce document est :

- non opposable au tiers
- non utilisable à une échelle meilleure que le 1/5'000
- compatible avec des fonds orthophotos 2009



**Tourbière saumâtre de Poutremeete, Canal de
Bourbourg, Marais David et Près de St-Georges**
N° régional : 109-03
Validé CSRPN
Carte 2



Ce document est :
- non opposable au tiers
- non utilisable à une échelle meilleure que le 1/5 000
- compatible avec des fonds orthophotos 2009