

Avvertissement

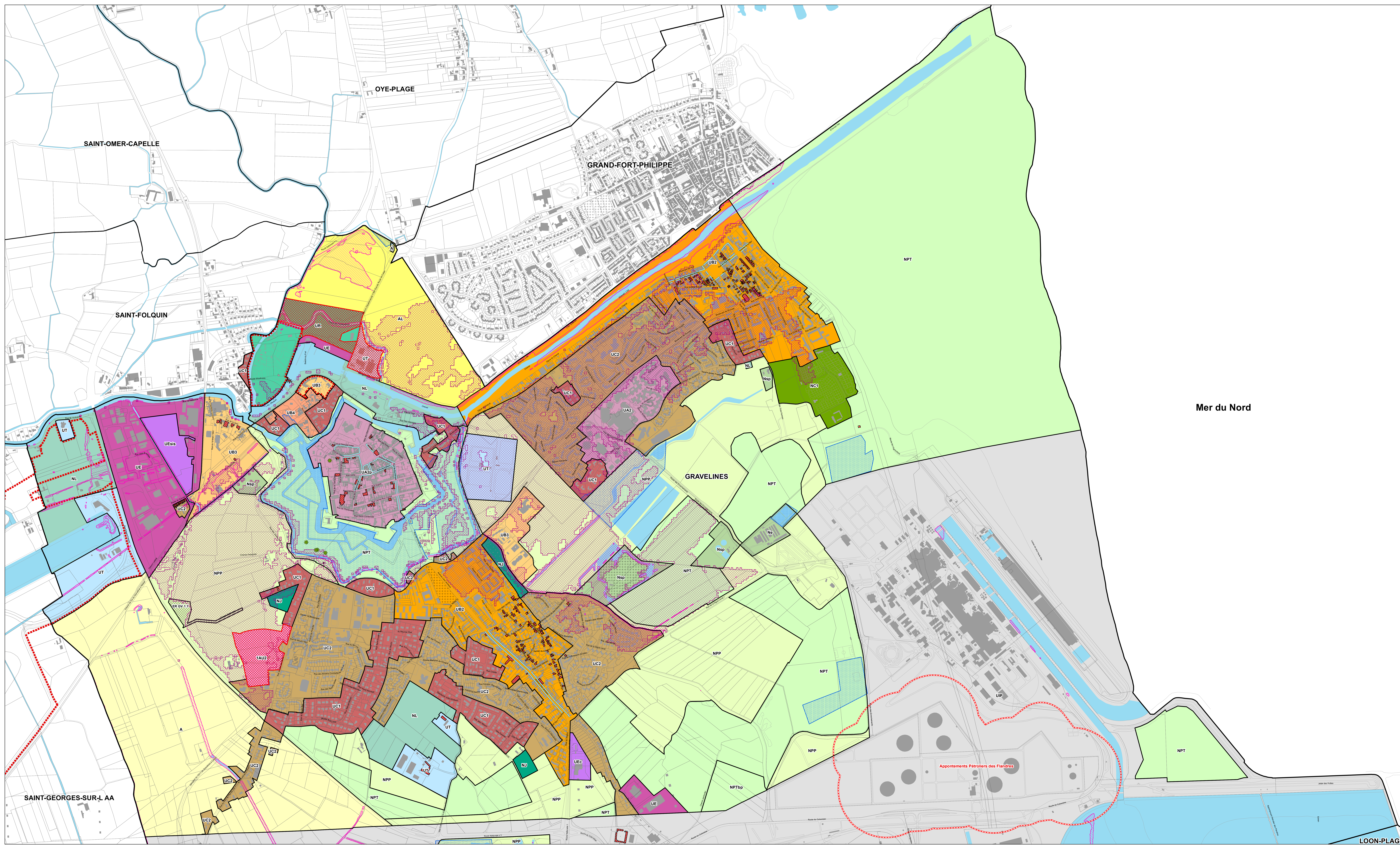
La commune est concernée par le risque naturel de mouvement de terrain en temps de sécheresses lié au retrait-gonflement des sols argileux. Il est conseillé de procéder à des sondages sur les terrains et d'adapter les techniques de construction.

La commune est concernée par le risque sismique. Les règles de construction parasismiques doivent être appliquées.

La commune est concernée par le risque engin de guerre. Il est nécessaire de prendre toutes les dispositions nécessaires en cas de découverte d'un engin de guerre.

La commune est concernée par le risque naturel de remontée de nappe. Il est conseillé d'adapter les techniques de construction.

La commune est concernée par le risque naturel de submersion marine. Les possibilités de construction doivent être adaptées au niveau d'eau (des cartes d'aléas prévues figurent en annexe).



Légende

Zones urbaines			Zones à urbaniser		Zones agricoles		Zones naturelles	
Secteurs de contrastes	Secteurs hétérogènes	Secteurs résidentiels	1AU1	A	AL	NPT	AM	NPP
UA1ap	UB1	UC1	1AU2	AM	AL	STECAL	NL	NJ
UA1b	UB2	UC2	1AU3	AL	AL	Acw	Nsp	Nsp
UA2	UB3	UC3	1AU4E	Acw	Acw	Asp	Nsp	Nsp
UA3	UB4	UC4	1AU5E	Asp	Asp	Asp	Nsp	Nsp
UA4	UB5	UC5	1AU6E	Asp	Asp	Asp	Nsp	Nsp
UE	UR	UC6	1AU7	Asp	Asp	Asp	Nsp	Nsp
UEE	UR	Secteurs spécifiques	LH1	Asp	Asp	Asp	Nsp	Nsp
UI	UR	LH2	LH2	Asp	Asp	Asp	Nsp	Nsp
UIP	UR	LH3	LH3	Asp	Asp	Asp	Nsp	Nsp
	UR	LH4	LH4	Asp	Asp	Asp	Nsp	Nsp
	UR	LH5	LH5	Asp	Asp	Asp	Nsp	Nsp
	UR	LH6	LH6	Asp	Asp	Asp	Nsp	Nsp
	UR	LH7	LH7	Asp	Asp	Asp	Nsp	Nsp
	UR	LH8	LH8	Asp	Asp	Asp	Nsp	Nsp
	UR	LH9	LH9	Asp	Asp	Asp	Nsp	Nsp
	UR	LH10	LH10	Asp	Asp	Asp	Nsp	Nsp
	UR	LH11	LH11	Asp	Asp	Asp	Nsp	Nsp
	UR	LH12	LH12	Asp	Asp	Asp	Nsp	Nsp
	UR	LH13	LH13	Asp	Asp	Asp	Nsp	Nsp
	UR	LH14	LH14	Asp	Asp	Asp	Nsp	Nsp
	UR	LH15	LH15	Asp	Asp	Asp	Nsp	Nsp
	UR	LH16	LH16	Asp	Asp	Asp	Nsp	Nsp
	UR	LH17	LH17	Asp	Asp	Asp	Nsp	Nsp
	UR	LH18	LH18	Asp	Asp	Asp	Nsp	Nsp
	UR	LH19	LH19	Asp	Asp	Asp	Nsp	Nsp
	UR	LH20	LH20	Asp	Asp	Asp	Nsp	Nsp
	UR	LH21	LH21	Asp	Asp	Asp	Nsp	Nsp
	UR	LH22	LH22	Asp	Asp	Asp	Nsp	Nsp
	UR	LH23	LH23	Asp	Asp	Asp	Nsp	Nsp
	UR	LH24	LH24	Asp	Asp	Asp	Nsp	Nsp
	UR	LH25	LH25	Asp	Asp	Asp	Nsp	Nsp
	UR	LH26	LH26	Asp	Asp	Asp	Nsp	Nsp
	UR	LH27	LH27	Asp	Asp	Asp	Nsp	Nsp
	UR	LH28	LH28	Asp	Asp	Asp	Nsp	Nsp
	UR	LH29	LH29	Asp	Asp	Asp	Nsp	Nsp
	UR	LH30	LH30	Asp	Asp	Asp	Nsp	Nsp
	UR	LH31	LH31	Asp	Asp	Asp	Nsp	Nsp
	UR	LH32	LH32	Asp	Asp	Asp	Nsp	Nsp
	UR	LH33	LH33	Asp	Asp	Asp	Nsp	Nsp
	UR	LH34	LH34	Asp	Asp	Asp	Nsp	Nsp
	UR	LH35	LH35	Asp	Asp	Asp	Nsp	Nsp
	UR	LH36	LH36	Asp	Asp	Asp	Nsp	Nsp
	UR	LH37	LH37	Asp	Asp	Asp	Nsp	Nsp
	UR	LH38	LH38	Asp	Asp	Asp	Nsp	Nsp
	UR	LH39	LH39	Asp	Asp	Asp	Nsp	Nsp
	UR	LH40	LH40	Asp	Asp	Asp	Nsp	Nsp
	UR	LH41	LH41	Asp	Asp	Asp	Nsp	Nsp
	UR	LH42	LH42	Asp	Asp	Asp	Nsp	Nsp
	UR	LH43	LH43	Asp	Asp	Asp	Nsp	Nsp
	UR	LH44	LH44	Asp	Asp	Asp	Nsp	Nsp
	UR	LH45	LH45	Asp	Asp	Asp	Nsp	Nsp
	UR	LH46	LH46	Asp	Asp	Asp	Nsp	Nsp
	UR	LH47	LH47	Asp	Asp	Asp	Nsp	Nsp
	UR	LH48	LH48	Asp	Asp	Asp	Nsp	Nsp
	UR	LH49	LH49	Asp	Asp	Asp	Nsp	Nsp
	UR	LH50	LH50	Asp	Asp	Asp	Nsp	Nsp

LEGENDE

- Limites communales
- Limites de zones

SERVITUDES

- Emplacements Réservés (ER) instaurés au titre de l'article L151-17 du code de l'urbanisme
- Emplacements Réservés Logements (ERL) instaurés au titre de l'article L151-41-4° du code de l'urbanisme
- Plan de Prévention des Risques Littoraux (PPRL) instaurés au titre de l'article L151-41-5° du code de l'urbanisme
- Secteurs de Mixité Sociale (SMS) instaurés en application de l'article L151-15 du code de l'urbanisme

RISQUES

- Zones d'Aléas des Plans de Prévention des Risques Technologiques
- Zones d'Aléas de submersion marine du Plan de Prévention des Risques Littoraux
- Zones d'Aléas d'inondation par débordement de canaux des Waterings

ATTRIBUTION BÂTI

- Investiture du Patrimoine Bâti (IPB) identifié au titre de l'article L151-16 du code de l'urbanisme
- Secteurs de Cohésion Urbaine identifiés au titre de l'article L151-18 du code de l'urbanisme
- Bâtiments pouvant faire l'objet d'un changement de destination identifiés au titre de l'article L151-11-2° du code de l'urbanisme

COMPOSANTS VEGETALES

- Arbres remarquables identifiés au titre de l'article L151-19 du code de l'urbanisme
- Alignements d'arbres identifiés au titre de l'article L151-19 du code de l'urbanisme
- Espaces boisés classés identifiés au titre de l'article L151-19 du code de l'urbanisme
- Zones humides identifiées au SAGE du Delta de l'Aa
- Terrains culturels et espaces non bâtis réservés au maintien des corridors écologiques identifiés au titre de l'article L151-23 du code de l'urbanisme
- Bâtiments, couverts à préserver identifiés au titre de l'article L151-19 du code de l'urbanisme

ORIENTATIONS D'AMENAGEMENT ET DE PROGRAMMATION (OAP)

- Secteur soumis à une Orientation d'Aménagement et de Programmation

AUTRES

- Limitaires commerciaux stricts (type 1) identifiés au titre de l'article L151-16 du code de l'urbanisme
- Limitaires commerciaux (type 2) identifiés au titre de l'article L151-16 du code de l'urbanisme
- Secteur de dérogation en application de l'article L111-6 du code de l'urbanisme

Sources des données:
DGPR - Cadastre
CUD PLURID

Communauté Urbaine de Dunkerque
Parc de la Merne - BP 85530
59008 DUNKERQUE CEDEX 1
Tel: 03 28 62 70 00



Plan Local d'Urbanisme Intercommunal Habitat-Déplacement

PLAN DE ZONAGE Gravelines Plan 2/2

Vu pour être annexé à la délibération du Conseil Communautaire en date du 9 février 2024 portant approbation de la première modification simplifiée du Plan Local d'Urbanisme Intercommunal Habitat et Déplacements.

Dunkerque, le 9 février 2024
Pour le Président,
Le Vice-Président,
Martine BEYAERT