

L'INSECURITE ROUTIERE EN 2010 SUR LA COMMUNAUTE URBAINE DE DUNKERQUE

Fiche de synthèse

L'observation de l'insécurité routière sur la Communauté Urbaine de Dunkerque est faite à partir de l'analyse des Procès Verbaux d'accidents et des mains courantes des interventions de la Police Nationale (Commissariat de Dunkerque) Ont été répertoriés en 2010 :

Origine	Procès Verbaux		Main Courante	
	Nb	Evo/2009	Nb	Evo/2009
Commissariat de Dunkerque	114	-4%	611	0%
Commissariat de Gravelines	15	+114%	22	-12%
Gendarmerie Nationale	3	-40%	-	-
C.R.S.	7	-81%	-	-
Total C.U.D.	139	-17%	-	-

Tendances de l'année 2010

2010 a vu une baisse de 17% du nombre d'accidents avec PV. Cette baisse s'explique en partie par la modification du mode de prise en compte des accidents par les CRS. Le nombre d'accidents répertoriés sur la main courante de la Police Nationale est en légère baisse

Chiffres généraux

		2010	évolution/2009
Procès Verbaux	Accidents	139	-17%
	Tués	10	0%
	Blessés graves	75	+15%
	Blessés légers	97	-33%
Accidents Main courante zone urbaine de Dunkerque		611	0%
Accidents Main courante zone urbaine de Gravelines		22	-12%

Le nombre de victimes est en baisse par rapport à 2009 (-18%) mais le nombre de victimes graves est en hausse (+15%). 2010 est néanmoins la 2^{ème} meilleure année du point de vue du nombre de victimes graves depuis la mise en place de l'observatoire. Le nombre de tués reste dans la moyenne de ce que l'on a pu observer au cours des 10 dernières années.

Impliqués

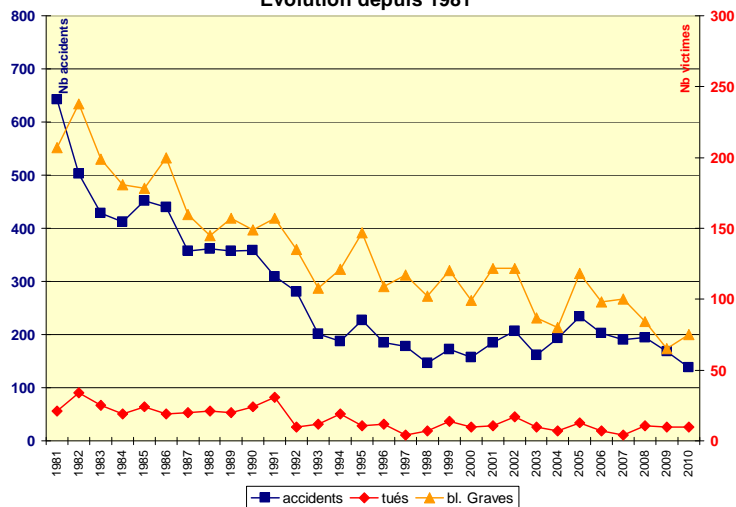
	2010	évolution/2009
Piétons	47	+38%
Vélos	14	-7%
Cyclos	33	+38%
Motos	16	-50%
Voitures	155	-9%
Autres impliqués (PL, TC...)	12	-61%
Total	277	-10%

Victimes

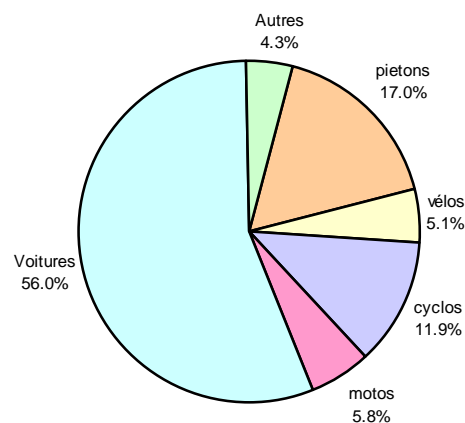
	2010	évolution/2009
Piétons	47	+38%
Vélos	13	-13%
Cyclos	29	+21%
Motos	21	-34%
Voitures	65	-38%
Autres	7	-42%
Total victimes	182	-18%
Dont graves	85	+13%

L'année 2010 a vu une forte hausse des accidents impliquant des piétons et des cyclos. Le nombre de motos impliquées est quant à lui en nette diminution.

Evolution depuis 1981

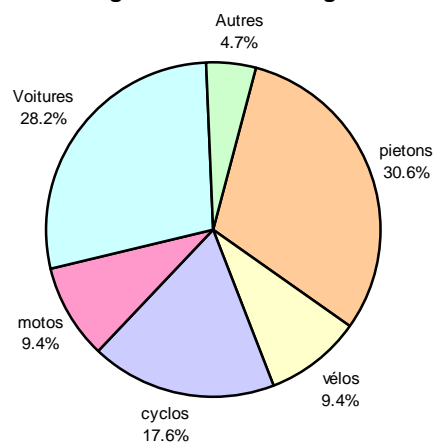


Catégorie des impliqués

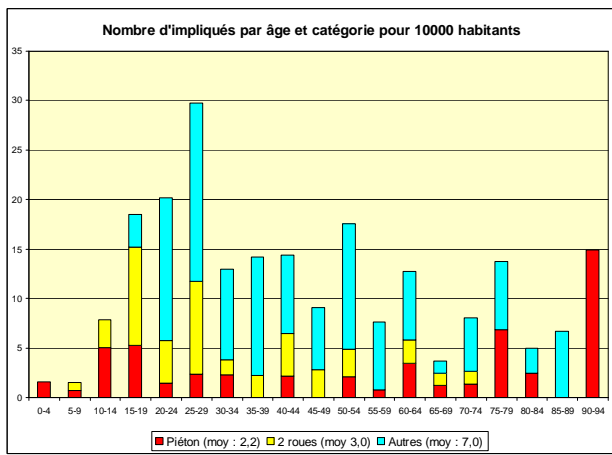


Les usagers de l'automobile représentent 56% des impliqués. Le nombre de piétons impliqués est en forte augmentation

Catégorie des victimes graves



Les piétons représentent 31% des victimes graves (chiffre en forte hausse par rapport à 2009) Les 2 roues représentent 36% des victimes graves (chiffre en forte baisse par rapport à 2009).

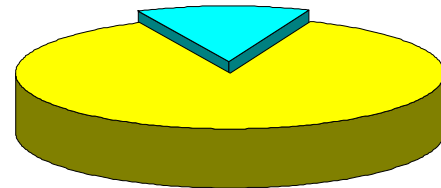


Risque d'accident selon l'âge
Nombre d'impliqués pour 10000 personnes de la classe d'âge

On notera que cette année les 25-30 ans constituent la tranche d'âge la plus impliquée dans les accidents du fait de la combinaison du risque 2 roues motorisés et automobile. Le risque croit fortement de 10 à 25 ans et atteint son maximum entre 25 et 30 ans. Ce risque est relativement stable après 30 ans. Une augmentation du risque est observée au delà de 75 ans pour les piétons.

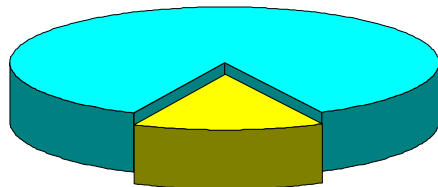
Les voitures sont impliquées dans 87 % des accidents avec PV et dans 91 % des accidents répertoriés sur la main courante

Part des accidents avec PV impliquant au moins une voiture



Accidents impliquant au moins une voiture : 87 %

Part des accidents avec PV survenus entre 22h et 6h

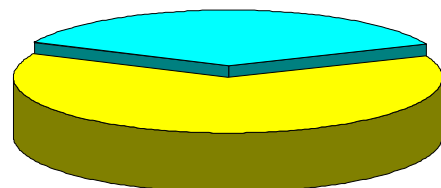


Accidents survenus entre 22h et 6h : 14%

14% des accidents avec PV surviennent entre 22h et 6h

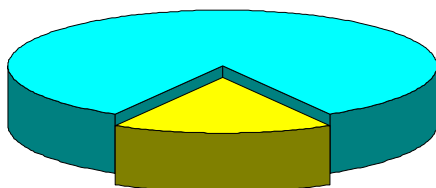
63 % des accidents avec PV surviennent lorsqu'il fait jour mais **70% des tués** le sont lorsqu'il fait nuit

Part des accidents avec PV survenus de jour



Accidents survenus de jour : 63%

Part des accidents avec PV survenus par mauvais temps



Accidents survenus par mauvais temps : 17 %

Les conditions météo particulières (pluie, vent, brouillard, neige) concernent 17 % des accidents avec PV et 20 % des accidents ont lieu alors que la chaussée est glissante.

16% des Procès Verbaux d'accidents correspondent à des délits de fuite.

Parmi les 136 accidents dont on connaît précisément la cause :

La perte de contrôle du véhicule ou la non maîtrise du véhicules, causes principalement liées à une vitesse excessive sont en cause dans 25 % des accidents et concernent 27 % des victimes graves dont 5 tués.

25% des accidents sont dus au non respect d'une signalisation ou priorité (Feux tricolores, Stop, Cédez le passage...).

Il est à noter que l'alcool est présent dans plus de 16% des accidents.

Les axes les plus fréquentés de l'agglomération sont également ceux où sont concentrés le plus grand nombre d'accidents au cours des 5 dernières années. On citera l'autoroute A16, la rue de Lille et la Route de Bergues, l'Avenue de Petite-Synthe, le boulevard de la République – F. Mitterrand, la rue de la République à Saint Pol, la RD601 à Grande Synthe, la RD625, la route de Furnes, l'axe avenue des Bains - avenue Faidherbe - avenue Kléber à Dunkerque, les boulevards centraux de Dunkerque et la rue Achille Pérès.

A côté de ces axes, certains carrefours concentrent également un grand nombre d'accidents. Le carrefour où sont survenus le plus d'accidents au cours des 5 dernières années est le carrefour entre l'avenue de la Libération et la Route de Furnes à Coudekerque Branche (Pont des Brasseurs).