

L'INSECURITE ROUTIERE EN 2009 SUR LA COMMUNAUTE URBAINE DE DUNKERQUE

Fiche de synthèse

L'observation de l'insécurité routière sur la Communauté Urbaine de Dunkerque est faite à partir de l'analyse des Procès Verbaux d'accidents et des mains courantes des interventions de la Police Nationale (Commissariat de Dunkerque) Ont été répertoriés en 2009 :

Origine	Procès Verbaux		Main Courante	
	Nb	Evo/2008	Nb	Evo/2008
Commissariat de Dunkerque	119	-11%	611	-17%
Commissariat de Gravelines	7	0%	25	-22%
Gendarmerie Nationale	5	-50%	-	-
C.R.S.	37	-16%	-	-
Total C.U.D.	168	-13%	-	-

Tendances de l'année 2009

2009 a vu une baisse de 13% du nombre d'accidents avec PV et une baisse de 17% du nombre d'accidents répertoriés sur la main courante de la Police Nationale.

Chiffres généraux

		2009	évolution/2008
Procès Verbaux	Accidents	168	-13%
	Tués	10	-9%
	Blessés graves	65	-29%
	Blessés légers	145	-7%
Accidents Main courante zone urbaine de Dunkerque		611	-17%
Accidents Main courante zone urbaine de Gravelines		25	-22%

Le nombre de victimes est en baisse par rapport à 2008 (-12%). Le nombre de victimes graves, également en baisse (-20%), est de loin le nombre le plus faible observé depuis la mise en place de l'observatoire. Le nombre de tués reste dans la moyenne de ce que l'on a pu observer au cours des 10 dernières années.

Impliqués

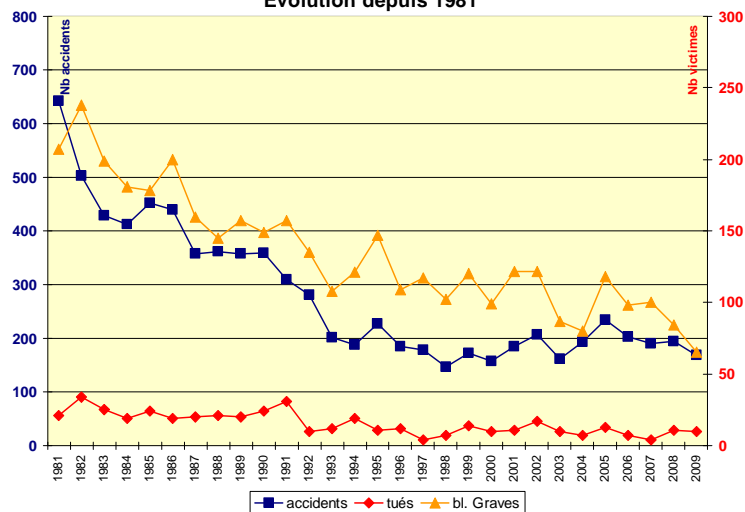
	2009	évolution/2008
Piétons	34	+10%
Vélos	15	+15%
Cyclos	24	-43%
Motos	32	+3%
Voitures	171	-19%
Autres impliqués (PL, TC...)	31	-3%
Total	307	-14%

Victimes

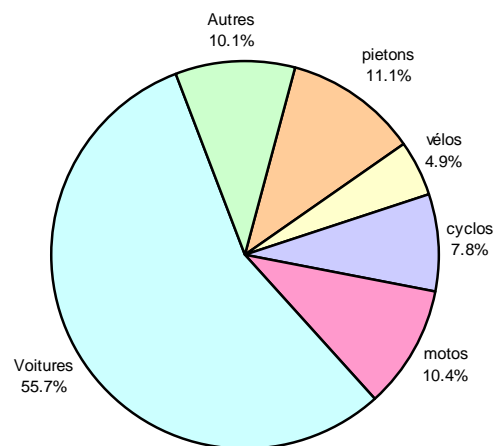
	2009	évolution/2008
Piétons	34	+10%
Vélos	15	+15%
Cyclos	24	-41%
Motos	32	-9%
Voitures	104	-16%
Autres	12	+100%
Total victimes	20	-12%
Dont graves	75	-21%

L'année 2009 a vu une hausse des accidents impliquant des piétons ou des vélos et comme en 2008 une forte baisse des accidents impliquant des cyclos. Le nombre de voitures impliquées est également en nette diminution.

Evolution depuis 1981

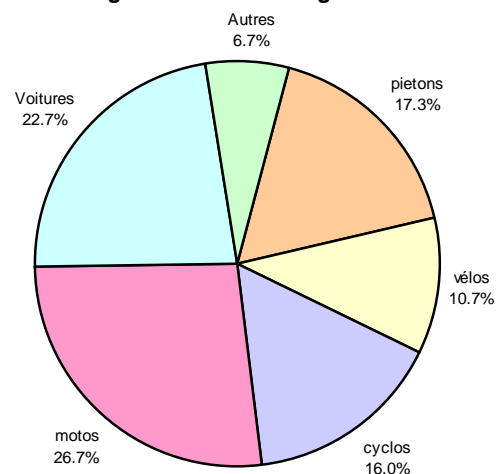


Catégorie des impliqués

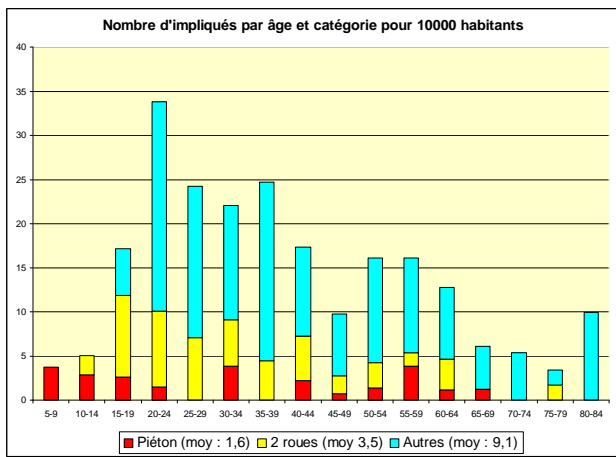


Les usagers de l'automobile représentent 55% des impliqués

Catégorie des victimes graves**



Les 2 roues représentent plus de 50% des victimes graves (chiffre légèrement en hausse rapport à 2008).

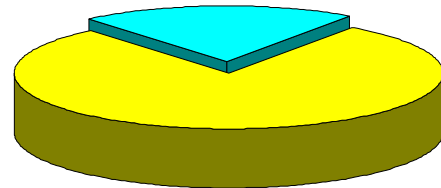


Risque d'accident selon l'âge
Nombre d'impliqués pour 10000 personnes de la classe d'âge

On notera que comme chaque année les 20-25 ans constituent la tranche d'âge la plus impliquée dans les accidents du fait de la combinaison du risque 2 roues motorisés et automobile. Le risque croit fortement de 10 à 20 ans et atteint son maximum entre 20 et 25 ans pour redescendre progressivement après 25 ans. Une augmentation du risque est observée au delà de 80 ans.

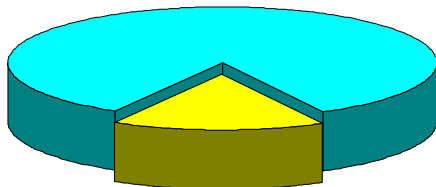
Les voitures sont impliquées dans 79 % des accidents avec PV et dans 89 % des accidents répertoriés sur la main courante

Part des accidents avec PV impliquant au moins une voiture



Accidents impliquant au moins une voiture : 79 %

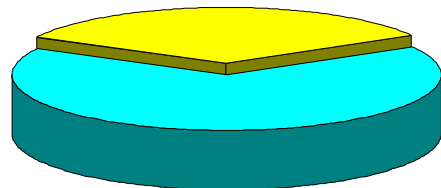
Part des accidents avec PV survenus entre 22h et 6h



Accidents survenus entre 22h et 6h : 16%

16% des accidents avec PV surviennent entre 22h et 6h

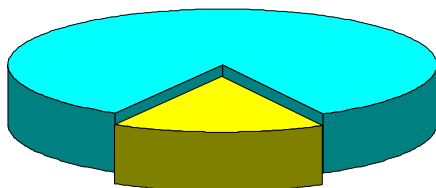
Part des accidents avec PV survenus de jour



Accidents survenus de jour : 66%

66 % des accidents avec PV surviennent lorsqu'il fait jour

Part des accidents avec PV survenus par mauvais temps



Accidents survenus par mauvais temps : 16 %

Les conditions météo particulières (pluie, vent, brouillard, neige) ne concernent que 16 % des accidents avec PV et seulement 17 % des accidents ont lieu alors que la chaussée est glissante.

9% des Procès Verbaux d'accidents correspondent à des délits de fuite.

Parmi les 158 accidents dont on connaît précisément la cause :

La perte de contrôle du véhicule ou la non maîtrise du véhicules, causes principalement liées à une vitesse excessive sont en cause dans 30 % des accidents et concernent 24 % des victimes graves dont 4 tués.

Près de 25% des accidents sont dus au non respect d'une signalisation ou priorité (Feux tricolores, Stop, Cédez le passage...).

Il est à noter que l'alcool est présent dans 16% des accidents.

Les axes les plus fréquentés de l'agglomération sont également ceux où sont concentrés le plus grand nombre d'accidents au cours des 5 dernières années. On citera l'autoroute A16, la rue de Lille et la Route de Bergues, l'Avenue de Petite-Synthe, le boulevard de la République – F. Mitterrand, la rue de la République à Saint Pol, la RD601 à Grande Synthe, la RD625, la route de Furnes, l'axe avenue des Bains - avenue Faidherbe - avenue Kléber à Dunkerque, les boulevards centraux de Dunkerque et la rue Achille Pérès.

A côté de ces axes, certains carrefours concentrent également un grand nombre d'accidents. Le carrefour où sont survenus le plus d'accidents au cours des 5 dernières années est le carrefour entre les bretelles de sortie et d'entrée de l'A16 et l'Avenue du Benelux à Petite Synthe (sortie Pont Loby).