

L'INSECURITE ROUTIERE EN 2007 SUR LA COMMUNAUTE URBAINE DE DUNKERQUE

Fiche de synthèse

L'observation de l'insécurité routière sur la Communauté Urbaine de Dunkerque est faite à partir de l'analyse des Procès Verbaux d'accidents et des mains courantes des interventions de la Police Nationale (Commissariat de Dunkerque) Ont été répertoriés en 2007 :

Origine	Procès Verbaux		Main Courante	
	Nb	Evo/2006	Nb	Evo/2006
Commissariat de Dunkerque	129	-10%	747	- 10%
Commissariat de Gravelines	11	+175%	49	+122%
Gendarmerie Nationale	9	+57%	-	-
C.R.S.	42	-17%	-	-
Total C.U.D.	191	-6%	-	-

Tendances de l'année 2007

2007 a vu une baisse de 6% du nombre d'accidents avec PV. Le nombre de victimes graves est quant à lui relativement stable (baisse de 1%). Le nombre d'accidents répertoriés sur la main courante de la Police Nationale est également en baisse par rapport à 2006 (-7%)

Chiffres généraux

Procès Verbaux		2007	évolution/2006
		Accidents	191
Tués	4	-43%	
Blessés graves	100	+2%	
Blessés légers	140	-20%	

Accidents Main courante zone urbaine de Dunkerque	747	-10%
Accidents Main courante zone urbaine de Gravelines	49	+122%

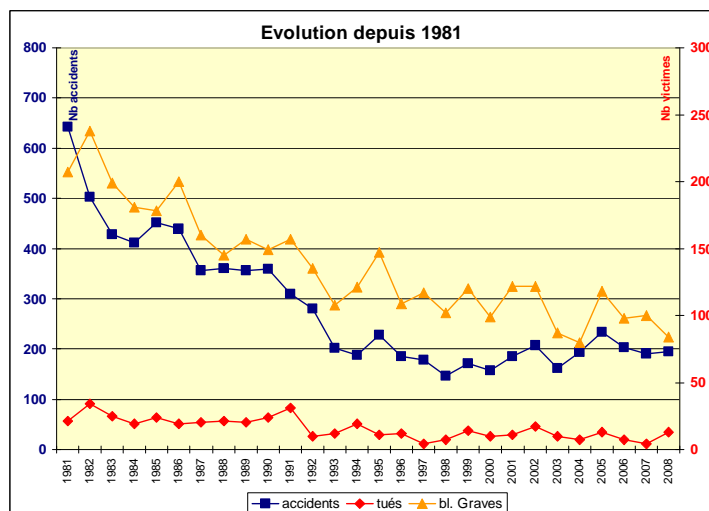
Impliqués

	2007	évolution/2006
Piétons	28	-10%
Vélos	14	-17%
Cyclos	44	-19%
Motos	26	+73%
Voiture	209	-14%
Autres impliqués (PL, TC...)	20	-20%

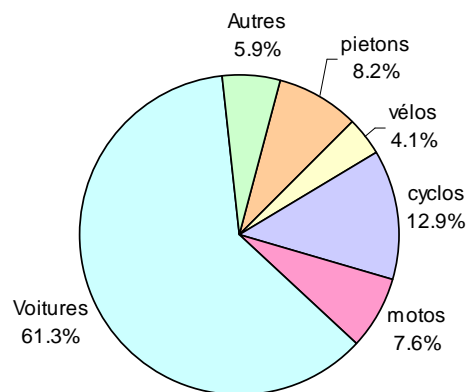
Victimes

	2007	évolution/2006
Piétons	28	-10%
Vélos	15	-12%
Cyclos	43	-22%
Motos	28	+55%
Voitures	120	-23%
Autres	10	+150%
Total victimes	244	-13%
Dont graves	104	-1%

La baisse des accidents avec PV concerne toutes les catégories d'usagers à part les Motos dont le nombre d'impliqués et de victimes a fortement augmenté. Elle est particulièrement sensible pour les Poids Lourds (-35%) et dans une moindre mesure pour les vélos et les cyclos.

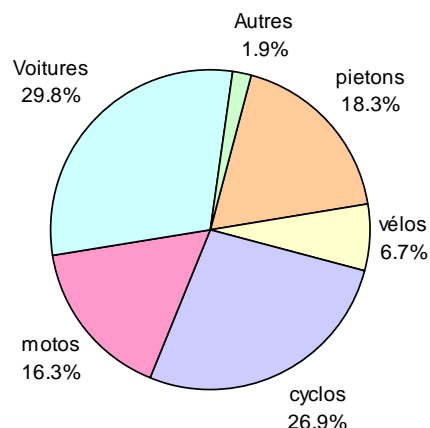


Catégorie des impliqués

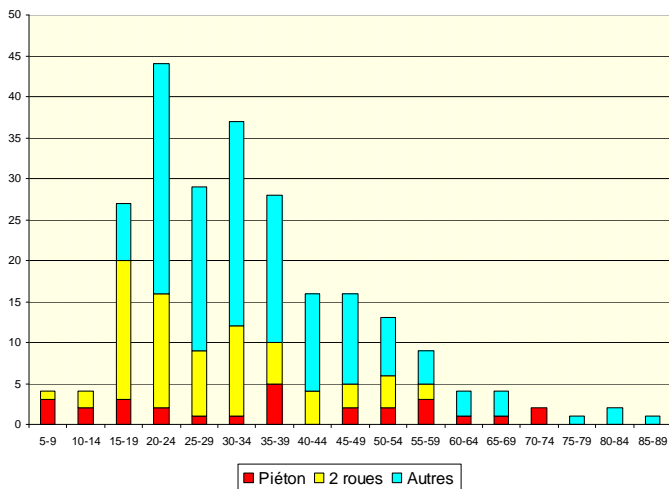


Les usagers de l'automobile représentent près de 2 impliqués sur 3

Catégorie des victimes graves



Les 2 roues représentent 50% des victimes graves (chiffre légèrement en hausse rapport à 2006).

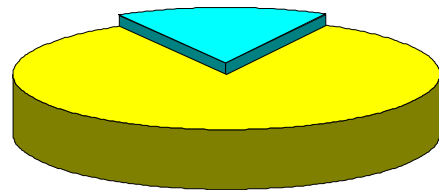


Age des impliqués

On notera que comme chaque année les 20-25 ans constituent la tranche d'âge la plus impliquée dans les accidents du fait de la combinaison du risque 2 roues motorisés et automobile. Néanmoins le risque d'accident est important entre 15 et 40 ans, entre 15 et 19 ans dans l'usage du 2 roues (plus particulièrement 2 roues motorisé) et entre 25 et 40 ans pour les automobilistes.

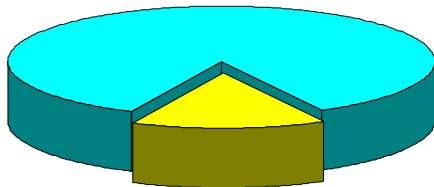
Part des accidents avec PV impliquant au moins une voiture

Les voitures sont impliquées dans 84 % des accidents avec PV et dans 91 % des accidents répertoriés sur la main courante



Accidents impliquant au moins une voiture : 84 %

Part des accidents avec PV survenus entre 22h et 6h

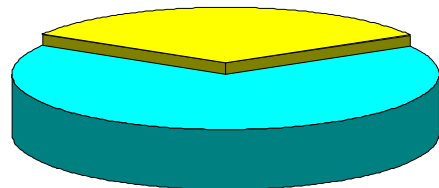


Accidents survenus entre 22h et 6h : 15%

15% des accidents avec PV surviennent entre 22h et 6h

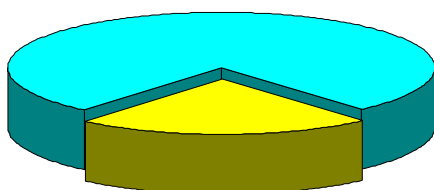
Part des accidents avec PV survenus de jour

67 % des accidents avec PV surviennent lorsqu'il fait jour.



Accidents survenus de jour : 67%

Part des accidents avec PV survenus par mauvais temps



Accidents survenus par mauvais temps : 23 %

Les conditions météo particulières (pluie, vent, brouillard, neige) et l'état glissant de la chaussée ne concernent que 23 % des accidents avec PV.

9.5% des Procès Verbaux d'accidents correspondent à des délits de fuite.

Parmi les 140 accidents dont on connaît précisément la cause (Zone police nationale Gravelines et Dunkerque) : La perte de contrôle du véhicule ou la non maîtrise du véhicules sont en cause dans 29% des accidents et concernent 22.1% des victimes graves. Près d'un accident sur 3 a donc pour cause la perte de contrôle ou la non-maîtrise du véhicule qui sont des causes liées à une vitesse excessive (Nota ce chiffre serait certainement encore plus important si l'Autoroute A16 était comptabilisée). Près de 30% des accidents sont dus au non respect d'une signalisation ou priorité (Feux tricolores, Stop, Cédez le passage...).

Les axes les plus fréquentés de l'agglomération sont également ceux où sont concentrés le plus grand nombre d'accidents au cours des 5 dernières années. On citera l'autoroute A16, la rue de Lille et la Route de Bergues, l'Avenue de Petite-Synthe, le boulevard de la République – F. Mitterrand, la rue de la République à Saint Pol, la RN1 à Grande Synthe, la route express du Port, l'axe avenue des Bains - avenue Faidherbe - avenue Kléber à Dunkerque, les boulevards centraux de Dunkerque et la rue Achille Pérès au sud d'A16.

A côté de ces axes, certains carrefours concentrent également un grand nombre d'accidents. Le carrefour où sont survenus le plus d'accidents au cours des 5 dernières années est le carrefour entre la Rue du Fort Louis et le Boulevard Victor Hugo à Dunkerque.